

4. Pohárový závod KSL Libereckého kraje žactva v běhu na lyžích pro rok 2015

Výsledková listina



Jablonec nad Nisou

Soutěžní výbor

Ředitel závodu: Dana Švejdová
Hlavní rozhodčí: František Dutka
Velitel tratí: Jakub Liška

Datum závodu: 7.2.2015
Start: 10:00:20
Konec: 12:28:43



Minižákyně 2007-08 400 m klasicky Start: 10:00:20 Konec: 10:11:50	Informace o trati Čís. homologace: ---- HD: ---- Kola: 1 x 400 m MC: ---- TC: ----	Počasí: oblačno

Poř.	Číslo	Jméno	Roč.	Klub	Čas	Ztráta
1.	21	JANATOVÁ Zdeňka	2007	JBCN Ski klub Jablonec nad Nisou	2:38.0	
2.	11	PEŠTOVÁ Daniela	2007	SETA TJ Seba Tanvald	2:43.1	5.1
3.	3	DUBSKÁ Anna	2007	JBCN Ski klub Jablonec nad Nisou	2:46.1	8.1
4.	10	ŘEHÁKOVÁ Simona	2007	LSKL LSK Lomnice n.P.	2:47.5	9.5
5.	15	TŮMOVÁ Martina	2008	SETA TJ Seba Tanvald	2:52.2	14.2
6.	6	JEŽKOVÁ Jülie	2007	JBCN Ski klub Jablonec nad Nisou	2:53.9	15.9
7.	2	ČERNÁ Štěpánka	2008	SETA TJ Seba Tanvald	3:05.0	27.0
8.	1	ĎOUBALÍKOVÁ Natálie	2008	CSKV Český ski klub Vysoké nad Jizerou	3:06.9	28.9
9.	17	JINDŘIŠKOVÁ Barbora	2008	SOVH TJ Sokol Velké Hamry I	3:11.1	33.1
10.	7	KARBANOVÁ Vendula	2008	JBCN Ski klub Jablonec nad Nisou	3:13.5	35.5
11.	20	PETRUŽELOVÁ Simona	2007	JBCN Ski klub Jablonec nad Nisou	3:24.6	46.6
12.	8	HOLMANOVÁ Anna	2008	HSKB Hančův sportovní klub Benecko	3:26.0	48.0
13.	298	BEZDÍČKOVÁ Barbora	2007	JIJD TJ Jiskra Josefův Důl	3:27.0	49.0
14.	14	LUTOVSKÁ Klára	2008	JBCN Ski klub Jablonec nad Nisou	3:28.0	50.0
15.	12	NOVÁKOVÁ Amálie	2008	SETA TJ Seba Tanvald	3:33.5	55.5
16.	19	ŠTĚPÁNKOVÁ Lenka	2008	CSKV Český ski klub Vysoké nad Jizerou	3:43.2	1:05.2
17.	5	NAGYOVÁ Zuzana	2008	SOSK TJ Sokol Skuhrov	3:46.8	1:08.8
18.	13	LUTOVSKÁ Beata	2008	JBCN Ski klub Jablonec nad Nisou	3:55.9	1:17.9
19.	297	DUBSKÁ Emma	2007	SOSK TJ Sokol Skuhrov	4:10.4	1:32.4
20.	4	MATĚJKOVÁ Barbora	2008	JBCN Ski klub Jablonec nad Nisou	4:19.8	1:41.8
21.	18	SVOLINSKÁ Josefína	2008	JBCN Ski klub Jablonec nad Nisou	5:06.6	2:28.6

Přihlášeno: 21

Startovalo: 21

Klasifikováno: 21

Minižáci 2007-08 400 m klasicky Start: 10:08:20 Konec: 10:21:37	Informace o trati Čís. homologace: ---- HD: ---- Kola: 1 x 400 m MC: ---- TC: ----	Počasí: oblačno
--	--	----------------------------

Poř.	Číslo	Jméno	Roč.	Klub	Čas	Ztráta
1.	29	ŘEZÁČ Aleš	2007	JBCN Ski klub Jablonec nad Nisou	2:20.5	
2.	33	SMEJKAL Adam	2007	JBCN Ski klub Jablonec nad Nisou	2:22.3	1.8
3.	42	BENDA Vojtěch	2007	JBCN Ski klub Jablonec nad Nisou	2:38.0	17.5
4.	32	SEIDL Tomáš	2007	CSKV Český ski klub Vysoké nad Jizerou	2:39.7	19.2
5.	24	SASKA Lukáš	2007	SKJA SKI Janov - Bedřichov	2:45.4	24.9
6.	23	PEKÁREK Tomáš	2007	LSKL LSK Lomnice n.P.	2:45.8	25.3
7.	25	FANTÍK David	2007	HSKB Hančův sportovní klub Benecko	2:50.6	30.1
8.	26	DIAZ Matyas	2007	HSKB Hančův sportovní klub Benecko	2:55.3	34.8
9.	30	MAIRICH Martin	2008	JBCN Ski klub Jablonec nad Nisou	2:55.5	35.0
10.	40	TREJBAL Vojtěch	2008	STUD Sokol Studenec	2:56.4	35.9
11.	27	DUTKA Ondřej	2007	JBCN Ski klub Jablonec nad Nisou	3:01.0	40.5
12.	299	SLÍVA Matěj	2007	HSKB Hančův sportovní klub Benecko	3:04.9	44.4
13.	34	ŠTENCL Vojtěch	2008	DULI TJ Dukla Liberec	3:08.9	48.4
14.	38	BUREŠ David	2007	JBCN Ski klub Jablonec nad Nisou	3:10.2	49.7
15.	31	MIKSA Matěj	2008	JJD TJ Jiskra Josefův Důl	3:13.7	53.2
16.	36	HANČ Filip	2007	SKIJ ČKS SKI Jilemnice	3:38.1	1:17.6
17.	35	LUBAS Jan	2007	JBCN Ski klub Jablonec nad Nisou	3:42.4	1:21.9
18.	37	VAVŘAČ Šimon	2007	SOSK TJ Sokol Skuhrov	3:48.8	1:28.3
19.	28	VELECKÝ Alexandr	2008	DULI TJ Dukla Liberec	3:49.7	1:29.2
20.	39	NÝDRLE Miloslav	2008	JBCN Ski klub Jablonec nad Nisou	4:22.8	2:02.3
21.	41	HAVLÍK Jakub	2008	JBCN Ski klub Jablonec nad Nisou	4:49.9	2:29.4
22.	300	ŽITNÝ Adam	2008	SKJA SKI Janov - Bedřichov	6:37.6	4:17.1

Přihlášeno: 22

Startovalo: 22

Klasifikováno: 22

Žákyně nejmladší 2006 1 km klasicky Start: 10:15:20 Konec: 10:23:35	Informace o trati Čís. homologace: ---- HD: ---- Kola: 1 x 1 km MC: ---- TC: ----	Počasí: oblačno
--	---	----------------------------

Poř.	Číslo	Jméno	Roč.	Klub	Čas	Ztráta
1.	56	KŘÍŽOVÁ Valerie	2006	CSKV Český ski klub Vysoké nad Jizerou	3:32.5	
2.	44	KOHOUTOVÁ Zuzana	2006	JBCN Ski klub Jablonec nad Nisou	3:39.8	7.3
3.	45	MARTÍNKOVÁ Natálie	2006	CSKV Český ski klub Vysoké nad Jizerou	4:01.9	29.4
4.	47	ŠTEJFOVÁ Zuzana	2006	SETA TJ Seba Tanvald	4:07.2	34.7
5.	48	SERRA Carolina	2006	SKJA SKI Janov - Bedřichov	4:09.1	36.6
6.	52	JINDŘIŠKOVÁ Lucie	2006	SOVH TJ Sokol Velké Hamry I	4:09.6	37.1
7.	55	KLIEROVÁ Klaudivie	2006	SKIJ ČKS SKI Jilemnice	4:15.3	42.8
8.	49	KOSÁKOVÁ Markéta	2006	DULI TJ Dukla Liberec	4:28.7	56.2
9.	43	KARBANOVÁ Nikola	2006	JBCN Ski klub Jablonec nad Nisou	4:30.6	58.1
10.	51	KOTTÍKOVÁ Lucie	2006	JBCN Ski klub Jablonec nad Nisou	5:25.6	1:53.1
11.	46	NOVÁKOVÁ Amálie	2006	JBCN Ski klub Jablonec nad Nisou	5:29.7	1:57.2

Přihlášeno: 11

Startovalo: 11

Klasifikováno: 11

Žákyně nejmladší 2005

1 km klasicky

Start: 10:20:20

Konec: 10:34:42

Informace o trati

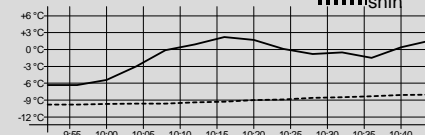
Čís. homologace: ----

HD: ---- Kola: 1 x 1 km

MC: ----

TC: ----

Počasí: oblačno



Poř.	Číslo	Jméno	Roč.	Klub	Čas	Ztráta
1.	73	ŠTEFANOVÁ Markéta	2005	STUD Sokol Studenec	3:10.4	
2.	79	VITVAROVÁ Klára	2005	SKJA SKI Janov - Bedřichov	3:26.1	15.7
3.	66	ŠULCOVÁ Sára	2005	SKIJ ČKS SKI Jilemnice	3:32.5	22.1
4.	78	LENGYELOVÁ Klára	2005	TJSE TJ Semily	3:33.8	23.4
5.	63	MLYNÁRIKOVÁ Denisa	2005	SKIJ ČKS SKI Jilemnice	3:36.0	25.6
6.	70	BOUROVÁ Zuzana	2005	STUD Sokol Studenec	3:38.4	28.0
7.	64	ĎOUBALÍKOVÁ Adéla	2005	CSKV Český ski klub Vysoké nad Jizerou	3:38.5	28.1
8.	77	BUŠTOVÁ Linda	2005	HSKB Hančův sportovní klub Benecko	3:41.7	31.3
9.	85	PETERKOVÁ Eliška	2005	SPVR TJ Spartak Vrchlabí	3:49.8	39.4
10.	65	KLIEROVÁ Kristýna	2005	SKIJ ČKS SKI Jilemnice	3:52.2	41.8
11.	68	HÜBNEROVÁ Karolína	2005	SOSK TJ Sokol Skuhrov	3:52.3	41.9
12.	84	KARBANOVÁ Karolína	2005	JBCN Ski klub Jablonec nad Nisou	3:54.5	44.1
13.	61	CHRÁSTOVÁ Magdalena	2005	STUD Sokol Studenec	3:59.6	49.2
14.	67	TŮMOVÁ Lucie	2005	SETA TJ Seba Tanvald	4:02.5	52.1
15.	72	MAŤÁTKOVÁ Kateřina	2005	LSKL LSK Lomnice n.P.	4:02.9	52.5
16.	83	ŠULCOVÁ Bára	2005	STUD Sokol Studenec	4:06.4	56.0
17.	59	LEHKÁ Zora	2005	JBCN Ski klub Jablonec nad Nisou	4:07.4	57.0
18.	81	MACOUNOVÁ Amálie	2005	SKIJ ČKS SKI Jilemnice	4:07.6	57.2
19.	71	HORČIČKOVÁ Nikola	2005	SKHA TJ Jiskra - Ski klub Harrachov	4:18.6	1:08.2
20.	69	HARCUBOVÁ Martina	2005	SETA TJ Seba Tanvald	4:32.7	1:22.3
21.	74	DUBSKÁ Lucie	2005	SOSK TJ Sokol Skuhrov	4:34.9	1:24.5
22.	75	MATĚJKOVÁ Kateřina	2005	JBCN Ski klub Jablonec nad Nisou	4:37.1	1:26.7
23.	87	VÍCHOVÁ Saša	2005	JBCN Ski klub Jablonec nad Nisou	4:39.6	1:29.2
24.	88	JIRGLOVÁ Stella	2005	JBCN Ski klub Jablonec nad Nisou	4:42.2	1:31.8
25.	80	KASPEROVÁ Eliška	2005	SETA TJ Seba Tanvald	4:42.6	1:32.2
26.	60	KRYTINÁŘOVÁ Aneta	2005	JBCN Ski klub Jablonec nad Nisou	4:48.0	1:37.6
27.	76	NÝDRLOVÁ Nela	2005	JBCN Ski klub Jablonec nad Nisou	4:59.8	1:49.4
28.	82	BARANOVÁ Alexandra	2005	SETA TJ Seba Tanvald	5:01.2	1:50.8
29.	62	KARBANOVÁ Anna	2005	JBCN Ski klub Jablonec nad Nisou	5:35.5	2:25.1

Přihlášeno: 29

Startovalo: 29

Klasifikováno: 29

Žáci nejmladší 2006

1 km klasicky

Start: 10:31:00

Konec: 10:40:29

Informace o trati

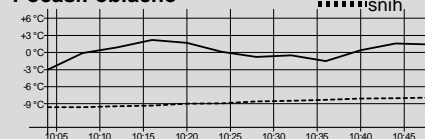
Čís. homologace: ----

HD: ---- Kola: 1 x 1 km

MC: ----

TC: ----

Počasí: oblačno



Poř.	Číslo	Jméno	Roč.	Klub	Čas	Ztráta
1.	103	SALABA Jakub	2006	SKIJ ČKS SKI Jilemnice	3:14.6	
2.	94	KULHÁNEK Lukáš	2006	SPVR TJ Spartak Vrchlabí	3:19.0	4.4
3.	102	PLECHÁČ Patrik	2006	SKIJ ČKS SKI Jilemnice	3:27.7	13.1
4.	110	PEŠINA Jan	2006	SPPO TJ Spartak Police n.Met.	3:41.5	26.9
5.	105	HANSLIAN Matěj	2006	SKJA SKI Janov - Bedřichov	3:54.0	39.4
6.	93	MACOUN František	2006	SKIJ ČKS SKI Jilemnice	4:02.3	47.7
7.	109	MAIRICH Filip	2006	JBCN Ski klub Jablonec nad Nisou	4:07.3	52.7
8.	100	ŠIKOLA Martin	2006	CSKV Český ski klub Vysoké nad Jizerou	4:09.4	54.8
9.	104	NOVOTNÝ Václav	2006	DULI TJ Dukla Liberec	4:16.1	1:01.5

7.2.2015 12:34:07

Data processing: info@sport-casomira.cz, http://sport-casomira.cz/

Strana 3 z 11

Žáci nejmladší 2006

1 km klasicky

Start: 10:31:00

Konec: 10:40:29

Informace o trati

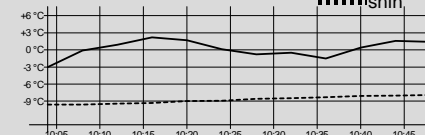
Čís. homologace: ----

HD: ---- Kola: 1 x 1 km

MC: ----

TC: ----

Počasí: oblačno



Poř.	Číslo	Jméno	Roč.	Klub	Čas	Ztráta	
10.	96	DUFEK Jan	2006	JBCN	Ski klub Jablonec nad Nisou	4:23.3	1:08.7
11.	99	LAJDAR Adam	2006	JBCN	Ski klub Jablonec nad Nisou	4:26.3	1:11.7
12.	98	PAVLATA Petr	2006	TJSE	TJ Semily	4:26.7	1:12.1
13.	97	ŘEHOŘ Šimon	2006	JBCN	Ski klub Jablonec nad Nisou	4:27.8	1:13.2
14.	101	VELECKÝ Kryštof	2006	DULI	TJ Dukla Liberec	4:37.4	1:22.8
15.	95	DUBSKÝ Štěpán	2006	SOSK	TJ Sokol Skuhrov	4:54.1	1:39.5
16.	106	HOLUBEC František	2006	HSKB	Hančův sportovní klub Benecko	5:08.7	1:54.1

Přihlášeno: 16

Startovalo: 16

Klasifikováno: 16

Žáci nejmladší 2005

1 km klasicky

Start: 10:37:20

Konec: 10:48:09

Informace o trati

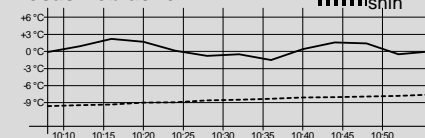
Čís. homologace: ----

HD: ---- Kola: 1 x 1 km

MC: ----

TC: ----

Počasí: oblačno



Poř.	Číslo	Jméno	Roč.	Klub	Čas	Ztráta	
1.	114	ŠTEFAN Jan	2005	STUD	Sokol Studenec	3:06.8	
2.	113	SVOBODA Martin	2005	SKIJ	ČKS SKI Jilemnice	3:09.8	3.0
3.	117	HELLMICH Jonáš	2005	DULI	TJ Dukla Liberec	3:10.2	3.4
4.	116	HŘEBÍK Matyáš	2005	SKJA	SKI Janov - Bedřichov	3:16.2	9.4
5.	126	BRATRŠOVSKÝ Adam	2005	LSKL	LSK Lomnice n.P.	3:33.7	26.9
6.	119	SUCHARDA Tomáš	2005	SKIJ	ČKS SKI Jilemnice	3:40.4	33.6
7.	125	ŠIKOLA Michal	2005	JBCN	Ski klub Jablonec nad Nisou	3:40.9	34.1
8.	112	MACHÁČEK Jan	2005	SKJA	SKI Janov - Bedřichov	3:44.6	37.8
9.	129	NÝDRLE Filip	2005	SKIJ	ČKS SKI Jilemnice	3:50.0	43.2
10.	118	DUSIL Jakub	2005	SOSK	TJ Sokol Skuhrov	3:52.9	46.1
11.	111	ŠTENCL Ondřej	2005	DULI	TJ Dukla Liberec	3:56.1	49.3
12.	127	ŘEZNIČEK Petr	2005	LSKL	LSK Lomnice n.P.	3:57.2	50.4
13.	128	DUTKA Pavel	2005	JBCN	Ski klub Jablonec nad Nisou	3:57.6	50.8
14.	122	ŠIROKÝ Oldřich	2005	JBCN	Ski klub Jablonec nad Nisou	3:57.8	51.0
15.	124	ŠURÍK Jakub	2005	DULI	TJ Dukla Liberec	4:03.9	57.1
16.	130	HALAMA Tomáš	2005	SKJA	SKI Janov - Bedřichov	4:30.0	1:23.2
17.	120	VAŇURA Lukáš	2005	JBCN	Ski klub Jablonec nad Nisou	4:45.9	1:39.1

Přihlášeno: 17

Startovalo: 17

Klasifikováno: 17

Žákyně mladší 2004

2 km klasicky

Start: 10:45:20

Konec: 11:02:32

Informace o trati

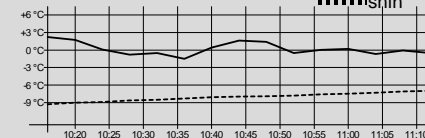
Čís. homologace: ----

HD: ---- Kola: 1 x 2 km

MC: ----

TC: ----

Počasí: oblačno



Poř.	Číslo	Jméno	Roč.	Klub	Čas	Ztráta
1.	144	HORÁČKOVÁ Lucie	2004	SKIJ ČKS SKI Jilemnice	8:03.9	
2.	138	PŮBALOVÁ Nela	2004	DULI TJ Dukla Liberec	8:11.5	7.6
3.	153	PAULUSOVÁ Lucie	2004	SKIJ ČKS SKI Jilemnice	8:21.3	17.4
4.	137	ŠULCOVÁ Rozálie	2004	SKIJ ČKS SKI Jilemnice	8:36.9	33.0
5.	147	JEŽKOVÁ Matilda	2004	DULI TJ Dukla Liberec	8:54.2	50.3
6.	134	DVORSKÁ Karolína	2004	DULI TJ Dukla Liberec	9:07.7	1:03.8
7.	143	HABLE Diana	2004	JBCN Ski klub Jablonec nad Nisou	9:16.7	1:12.8
8.	145	KULHÁNKOVÁ Anna	2004	SPVR TJ Spartak Vrchlabí	9:17.8	1:13.9
9.	133	BUĐÁRKOVÁ Tereza	2004	SKIJ ČKS SKI Jilemnice	9:21.9	1:18.0
10.	140	SEIDLOVÁ Eliška	2004	CSKV Český ski klub Vysoké nad Jizero	9:32.1	1:28.2
11.	151	NAGYOVÁ Kateřina	2004	SOSK TJ Sokol Skuhrov	9:50.6	1:46.7
12.	154	BROŽKOVÁ Kateřina	2004	SOSK TJ Sokol Skuhrov	10:11.8	2:07.9
13.	139	GAUBMANNOVÁ Tereza	2004	LSKL LSK Lomnice n.P.	10:20.9	2:17.0
14.	150	ČAPKOVÁ Anna	2004	LSKL LSK Lomnice n.P.	10:23.2	2:19.3
15.	149	DUBSKÁ Barbora	2004	JBCN Ski klub Jablonec nad Nisou	11:04.9	3:01.0
16.	136	FALTOVÁ Natálie	2004	JBCN Ski klub Jablonec nad Nisou	11:35.8	3:31.9
17.	146	BROŽKOVÁ Denisa	2004	HSKB Hančův sportovní klub Benecko	11:48.8	3:44.9
18.	141	LAJDAROVÁ Aneta	2004	JBCN Ski klub Jablonec nad Nisou	12:20.4	4:16.5
19.	135	SVOLINSKÁ Andělka	2004	JBCN Ski klub Jablonec nad Nisou	13:14.5	5:10.6

Přihlášeno: 19 Výkonnostní třída do času do místa

Startovalo: 19

Klasifikováno: 19

II. 9:16.4 (6.)
III. 10:29.0 (14.)

Žákyně mladší 2003

2 km klasicky

Start: 10:53:20

Konec: 11:11:00

Informace o trati

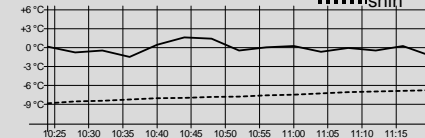
Čís. homologace: ----

HD: ---- Kola: 1 x 2 km

MC: ----

TC: ----

Počasí: oblačno



Poř.	Číslo	Jméno	Roč.	Klub	Čas	Ztráta
1.	172	ZAHRAVNÍKOVÁ Linda	2003	STUD Sokol Studenec	8:00.4	
2.	168	BERGEROVÁ Veronika	2003	STUD Sokol Studenec	8:08.2	7.8
3.	176	BENEŠOVÁ Nella	2003	SKHA TJ Jiskra - Ski klub Harrachov	8:10.6	10.2
4.	160	ZATLOUKALOVÁ Barbora	2003	SKIJ ČKS SKI Jilemnice	8:15.0	14.6
5.	158	MACHÁČKOVÁ Tereza	2003	SKJA SKI Janov - Bedřichov	8:26.7	26.3
6.	174	OKLAMČÁKOVÁ Anna	2003	JBCN Ski klub Jablonec nad Nisou	8:36.3	35.9
7.	171	GOTVALDOVÁ Kateřina	2003	JIID TJ Jiskra Josefův Důl	8:42.6	42.2
8.	167	KOHLEROVÁ Eliška	2003	JBCN Ski klub Jablonec nad Nisou	8:50.3	49.9
9.	178	JEŽKOVÁ Barbora	2003	JBCN Ski klub Jablonec nad Nisou	8:56.4	56.0
10.	170	DUBSKÁ Barbora	2003	SOSK TJ Sokol Skuhrov	9:02.4	1:02.0
11.	177	BORLOVÁ Eliška	2003	SETA TJ Seba Tanvald	9:13.3	1:12.9
12.	164	TULKOVÁ Jesika	2003	SKHA TJ Jiskra - Ski klub Harrachov	9:16.7	1:16.3
13.	165	PROKEŠOVÁ Tereza	2003	DULI TJ Dukla Liberec	9:19.2	1:18.8
14.	159	ŠTEJFOVÁ Barbora	2003	SETA TJ Seba Tanvald	9:42.6	1:42.2
15.	161	MARTÍNKOVÁ Monika	2003	CSKV Český ski klub Vysoké nad Jizero	9:54.8	1:54.4
16.	173	JAKOUBĚOVÁ Kateřina	2003	SKIJ ČKS SKI Jilemnice	10:01.6	2:01.2
17.	157	VOTOČKOVÁ Veronika	2003	SKHA TJ Jiskra - Ski klub Harrachov	10:12.7	2:12.3
18.	163	DUŠTOVÁ Andrea	2003	LSKL LSK Lomnice n.P.	10:22.5	2:22.1
19.	169	MIKSOVÁ Barbora	2003	JIID TJ Jiskra Josefův Důl	10:25.3	2:24.9

7.2.2015 12:34:09

Data processing: info@sport-casomira.cz, http://sport-casomira.cz/

Strana 5 z 11

Žákyně mladší 2003 2 km klasicky Start: 10:53:20 Konec: 11:11:00	Informace o trati Čís. homologace: ---- HD: ---- Kola: 1 x 2 km MC: ---- TC: ----	Počasí: oblačno
---	---	----------------------------

Poř.	Číslo	Jméno	Roč.	Klub	Čas	Ztráta
20.	175	MALÁ Sára	2003	LSKL LSK Lomnice n.P.	11:39.7	3:39.3
21.	166	DRAHOTOVÁ Zuzana	2003	JBCN Ski klub Jablonec nad Nisou	11:53.8	3:53.4

Přihlášeno: 21 Výkonnostní třída do času do místa
 Startovalo: 21
 Klasifikováno: 21 II. 9:12.4 (10.)
 III. 10:24.5 (18.)

Žáci mladší 2004 2 km klasicky Start: 11:01:20 Konec: 11:16:24	Informace o trati Čís. homologace: ---- HD: ---- Kola: 1 x 2 km MC: ---- TC: ----	Počasí: oblačno
---	---	----------------------------

Poř.	Číslo	Jméno	Roč.	Klub	Čas	Ztráta
1.	187	TUŽ Jiří	2004	DULI TJ Dukla Liberec	7:36.8	
2.	192	SALABA Dan	2004	SKIJ ČKS SKI Jilemnice	7:59.8	23.0
3.	189	TROJAN Matěj	2004	SKIJ ČKS SKI Jilemnice	8:26.9	50.1
4.	190	ČIVRNÝ Matyáš	2004	CSKV Český ski klub Vysoké nad Jizerou	8:27.1	50.3
5.	183	BERGER Ondřej	2004	STUD Sokol Studenec	8:34.4	57.6
6.	185	MALÝ Adam	2004	TJSE TJ Semily	8:52.6	1:15.8
7.	195	VOHLÍDAL Šimon	2004	DULI TJ Dukla Liberec	9:37.5	2:00.7
8.	184	MACH Lukáš	2004	LSKL LSK Lomnice n.P.	9:51.7	2:14.9
9.	182	ŘEHÁK Ondřej	2004	LSKL LSK Lomnice n.P.	9:52.3	2:15.5
10.	186	ČERNÝ Jonáš	2004	SETA TJ Seba Tanvald	10:05.3	2:28.5
11.	194	HULSWIT Jáchym	2004	JBCN Ski klub Jablonec nad Nisou	10:22.4	2:45.6
12.	193	DUBEN Adam	2004	JBCN Ski klub Jablonec nad Nisou	11:03.5	3:26.7
13.	181	HAVLÍK Josef	2004	JBCN Ski klub Jablonec nad Nisou	12:04.3	4:27.5

Přihlášeno: 13 Výkonnostní třída do času do místa
 Startovalo: 13
 Klasifikováno: 13 II. 8:45.3 (5.)
 III. 9:53.8 (9.)

Žáci mladší 2003 2 km klasicky Start: 11:06:20 Konec: 11:22:03	Informace o trati Čís. homologace: ---- HD: ---- Kola: 1 x 2 km MC: ---- TC: ----	Počasí: oblačno
---	---	----------------------------

Poř.	Číslo	Jméno	Roč.	Klub	Čas	Ztráta
1.	209	HÁK Petr	2003	SPVR TJ Spartak Vrchlabí	7:38.4	
2.	201	KOHOUT Jakub	2003	JBCN Ski klub Jablonec nad Nisou	7:46.2	7.8
3.	199	TREJBAL Lukáš	2003	STUD Sokol Studenec	7:52.6	14.2
4.	208	MADER Zdeněk	2003	SKIJ ČKS SKI Jilemnice	7:57.3	18.9
5.	215	KRÁKORA Ondřej	2003	TRUT Olfin Car - Vella Trutnov	7:59.9	21.5
6.	197	VOTOČEK Matyáš	2003	SKIJ ČKS SKI Jilemnice	8:04.2	25.8
7.	211	PREISLER Tomáš	2003	SOSK TJ Sokol Skuhrov	8:38.2	59.8
8.	210	HANSLIAN Ondřej	2003	SKJA SKI Janov - Bedřichov	8:50.0	1:11.6
9.	202	MILITKÝ Matyáš	2003	STUD Sokol Studenec	8:54.0	1:15.6
10.	205	ŠLAUF Václav	2003	CSKV Český ski klub Vysoké nad Jizerou	8:57.4	1:19.0
11.	198	PAVLATA Matěj	2003	TJSE TJ Semily	9:02.0	1:23.6

Žáci mladší 2003 2 km klasicky Start: 11:06:20 Konec: 11:22:03	Informace o trati Čís. homologace: ---- HD: ---- Kola: 1 x 2 km MC: ---- TC: ----	Počasí: oblačno
---	---	---------------------

Poř.	Číslo	Jméno	Roč.	Klub	Čas	Ztráta
12.	200	ŘEZÁČ Tomáš	2003	JBCN Ski klub Jablonec nad Nisou	9:11.9	1:33.5
13.	213	BRŮNA Jakub	2003	SOVH TJ Sokol Velké Hamry I	9:26.3	1:47.9
14.	216	ŠIROKÝ Matěj	2003	JBCN Ski klub Jablonec nad Nisou	9:43.8	2:05.4
15.	203	JANOUCHE Dominik	2003	HSKB Hančův sportovní klub Benecko	9:51.1	2:12.7
16.	204	OŽDIÁN Pavel	2003	SKIJ ČKS SKI Jilemnice	9:55.9	2:17.5
17.	206	LAURIN Albert	2003	JBCN Ski klub Jablonec nad Nisou	10:08.7	2:30.3
18.	207	ŠTOLFA Šimon	2003	SPPO TJ Spartak Police n.Met.	10:11.1	2:32.7
19.	214	MORAVEC Matěj	2003	SKHA TJ Jiskra - Ski klub Harrachov	10:15.3	2:36.9

Přihlášeno: 19 Výkonnostní třída do času do místa
 Startovalo: 19
 Klasifikováno: 19 II. 8:47.1 (7.)
 III. 9:55.9 (16.)

Žákyně starší 2002 3 km klasicky Start: 11:13:20 Konec: 11:30:28	Informace o trati Čís. homologace: ---- HD: ---- Kola: 1 x 3 km MC: ---- TC: ----	Počasí: oblačno
---	---	---------------------

Poř.	Číslo	Jméno	Roč.	Klub	Čas	Ztráta
1.	223	MASAŘÍKOVÁ Gabriela	2002	JBCN Ski klub Jablonec nad Nisou	10:12.1	
2.	225	RYSULOVÁ Marie	2002	SKIJ ČKS SKI Jilemnice	10:15.5	3.4
3.	227	SVOBODOVÁ Kateřina	2002	SKIJ ČKS SKI Jilemnice	10:48.6	36.5
4.	222	SVOBODOVÁ Agáta	2002	SKHA TJ Jiskra - Ski klub Harrachov	10:50.2	38.1
5.	221	BŘEČKOVÁ Aneta	2002	JBCN Ski klub Jablonec nad Nisou	11:00.8	48.7
6.	220	PEKÁRKOVÁ Anna	2002	LSKL LSK Lomnice n.P.	12:08.1	1:56.0
7.	229	VAVŘAČOVÁ Anežka	2002	SOSK TJ Sokol Skuhrov	13:48.1	3:36.0
8.	219	ZNAMENÁČKOVÁ Renata	2002	HSKB Hančův sportovní klub Benecko	13:51.2	3:39.1
9.	228	HECKO Vanesa	2002	SOSK TJ Sokol Skuhrov	13:55.5	3:43.4

Přihlášeno: 9 Výkonnostní třída do času do místa
 Startovalo: 9
 Klasifikováno: 9 II. 11:43.9 (5.)
 III. 13:15.7 (6.)

Žákyně starší 2001 3 km klasicky Start: 11:17:20 Konec: 11:34:48	Informace o trati Čís. homologace: ---- HD: ---- Kola: 1 x 3 km MC: ---- TC: ----	Počasí: oblačno
---	---	---------------------

Poř.	Číslo	Jméno	Roč.	Klub	Čas	Ztráta
1.	233	POKORNÁ Emma	2001	SKIJ ČKS SKI Jilemnice	10:03.5	
2.	239	TREJBALOVÁ Renata	2001	STUD Sokol Studenec	10:11.7	8.2
3.	243	VANCOVÁ Kateřina	2001	JBCN Ski klub Jablonec nad Nisou	10:27.6	24.1
4.	247	PETŘÍKOVÁ Michaela	2001	SPVR TJ Spartak Vrchlabí	10:30.1	26.6
5.	244	JEBAVÁ Kateřina	2001	SPVR TJ Spartak Vrchlabí	10:36.4	32.9
6.	237	KŘEMENOVÁ Natálie	2001	JBCN Ski klub Jablonec nad Nisou	10:39.5	36.0
7.	248	ŽITNÁ Tereza	2001	SKJA SKI Janov - Bedřichov	10:41.7	38.2
8.	250	JANDOVÁ Tereza	2001	SKJA SKI Janov - Bedřichov	10:47.8	44.3
9.	246	HUJEROVÁ Eliška	2001	JBCN Ski klub Jablonec nad Nisou	11:01.2	57.7

Žákyně starší 2001

3 km klasicky

Start: 11:17:20

Konec: 11:34:48

Informace o trati

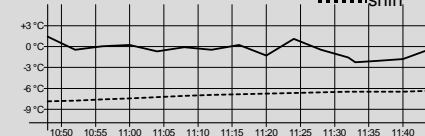
Čís. homologace: ----

HD: ---- Kola: 1 x 3 km

MC: ----

TC: ----

Počasí: oblačno



Poř.	Číslo	Jméno	Roč.	Klub	Čas	Ztráta
10.	236	KLAZAROVÁ Markéta	2001	SPVR TJ Spartak Vrchlabí	11:03.9	1:00.4
11.	245	BERGEROVÁ Magdaléna	2001	STUD Sokol Studenec	11:08.9	1:05.4
12.	249	STUHLÍKOVÁ Kateřina	2001	SKJA SKI Janov - Bedřichov	11:09.2	1:05.7
13.	242	KADAVÁ Barbora	2001	SPVR TJ Spartak Vrchlabí	11:11.7	1:08.2
14.	238	HÁKOVÁ Tereza	2001	SPVR TJ Spartak Vrchlabí	11:13.3	1:09.8
15.	234	SUCHÁNKOVÁ Kristýna	2001	SKJA SKI Janov - Bedřichov	11:25.8	1:22.3
16.	235	MARXOVÁ Gábina	2001	JBCN Ski klub Jablonec nad Nisou	11:26.6	1:23.1
17.	251	ROZTOČILOVÁ Dominika	2001	TJSE TJ Semily	11:28.0	1:24.5

Přihlášeno: 17 Výkonnostní třída do času do místa

Startovalo: 17

Klasifikováno: 17

II. 11:34.0 (17.)

III. 13:04.5 (17.)

Žáci starší 2002

3 km klasicky

Start: 11:24:20

Konec: 11:42:02

Informace o trati

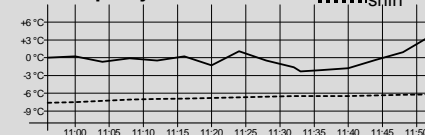
Čís. homologace: ----

HD: ---- Kola: 1 x 3 km

MC: ----

TC: ----

Počasí: polojasno



Poř.	Číslo	Jméno	Roč.	Klub	Čas	Ztráta
1.	258	MIKŠÍK Matěj	2002	SPVR TJ Spartak Vrchlabí	10:15.8	
2.	273	POKORNÝ Miloš	2002	SKIJ ČKS SKI Jilemnice	10:22.9	7.1
3.	256	KUDRNÁČ Jakub	2002	SKIJ ČKS SKI Jilemnice	10:35.1	19.3
4.	260	ZEMAN Jiří	2002	DULI TJ Dukla Liberec	10:39.6	23.8
5.	266	MATOUŠEK Matouš	2002	JBCN Ski klub Jablonec nad Nisou	10:40.4	24.6
6.	269	ŠIKOLA Jindřich	2002	CSKV Český ski klub Vysoké nad Jizerou	10:48.2	32.4
7.	257	PAULUS Lukáš	2002	SKIJ ČKS SKI Jilemnice	10:52.0	36.2
8.	263	SLÁMA Filip	2002	JBCN Ski klub Jablonec nad Nisou	10:52.9	37.1
9.	265	RYŠÁNEK Nick	2002	JBCN Ski klub Jablonec nad Nisou	11:00.0	44.2
10.	267	HAWEL Marek	2002	SPVR TJ Spartak Vrchlabí	11:01.6	45.8
11=	262	HABLE Rudolf	2002	JBCN Ski klub Jablonec nad Nisou	11:08.8	53.0
11=	271	ŠVANDRLÍK František	2002	SKIJ ČKS SKI Jilemnice	11:08.8	53.0
13.	274	NOVÁK Martin	2002	DULI TJ Dukla Liberec	11:22.3	1:06.5
14.	264	MARTÍNEK Aleš	2002	SKJA SKI Janov - Bedřichov	11:37.8	1:22.0
15.	270	SASKA Matěj	2002	SKJA SKI Janov - Bedřichov	11:38.8	1:23.0
16.	261	BELDA Martin	2002	SETA TJ Seba Tanvald	11:55.1	1:39.3
17.	268	ČERMÁK Jiří	2002	TJSE TJ Semily	12:18.5	2:02.7
18.	255	ZEMÁNEK Jakub	2002	LSKL LSK Lomnice n.P.	12:46.2	2:30.4
19.	259	NÉMETH Adam	2002	JJJD TJ Jiskra Josefův Důl	13:32.8	3:17.0

Přihlášeno: 19 Výkonnostní třída do času do místa

Startovalo: 19

Klasifikováno: 19

II. 11:48.1 (15.)

III. 13:20.5 (18.)

Žáci starší 2001

3 km klasicky

Start: 11:31:20

Konec: 11:45:06

Informace o trati

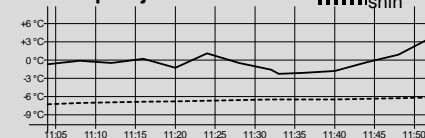
Čís. homologace: ----

HD: ---- Kola: 1 x 3 km

MC: ----

TC: ----

Počasí: polojasno



Poř.	Číslo	Jméno	Roč.	Klub	Čas	Ztráta
1.	283	BŘÍZA Matěj	2001	JBCN Ski klub Jablonec nad Nisou	10:00.4	
2.	277	DAVID Matyáš	2001	SKJA SKI Janov - Bedřichov	10:04.6	4.2
3.	286	LENGYEL Tomáš	2001	TJSE TJ Semily	10:13.0	12.6
4.	285	MUČICA Jakub	2001	JBCN Ski klub Jablonec nad Nisou	10:14.1	13.7
5.	279	MACHAČ Štěpán	2001	JBCN Ski klub Jablonec nad Nisou	10:27.7	27.3
6.	282	SCHEJBAL Jan	2001	DULI TJ Dukla Liberec	10:43.7	43.3
7.	284	KYSILKA Tomáš	2001	JBCN Ski klub Jablonec nad Nisou	10:46.4	46.0
8.	278	AUGSTEN Jakub	2001	JJJD TJ Jiskra Josefův Důl	10:47.0	46.6
9.	280	KOMÍNEK Luboš	2001	TJSE TJ Semily	10:56.9	56.5
10.	281	NÉMETH Jiří	2001	JJJD TJ Jiskra Josefův Důl	12:26.5	2:26.1

Přihlášeno: 10 Výkonnostní třída do času do místa

Startovalo: 10

Klasifikováno: 10

II. 11:30.4 (9.)

III. 13:00.5 (10.)

Dorostenky mladší

5 km klasicky

Start: 11:40:20

Konec: 12:07:52

Informace o trati

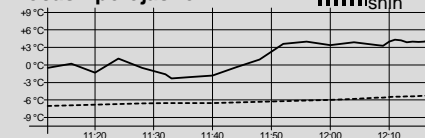
Čís. homologace: ----

HD: ---- Kola: 3 + 2 km

MC: ----

TC: ----

Počasí: polojasno



Poř.	Číslo	Jméno	Roč.	Klub	3 km	2. kolo	Čas	Ztráta
1.	1	SUCHÁ Petra	1999	SKPJ	9:25.3 (2.)	7:33.2 (1.)	16:58.5	
2.	4	ANTOŠOVÁ Barbora	2000	JBCN	9:16.4 (1.)	7:56.1 (3.)	17:12.5	14.0
3=	5	LUXEMBURGOVÁ Kateřina	1999	SKPJ	10:08.3 (4.)	7:53.3 (2.)	18:01.6	1:03.1
3=	10	RYSULOVÁ Eliška	1999	LSKL	10:00.6 (3.)	8:01.0 (4.)	18:01.6	1:03.1
5.	11	KAPČIAROVÁ Michaela	2000	JBCN	10:22.2 (7.)	8:02.9 (5.)	18:25.1	1:26.6
6.	13	SVOBODOVÁ Eliška	1999	SKPJ	10:20.4 (6.)	8:08.4 (6.)	18:28.8	1:30.3
7.	3	MARXOVÁ Pavlína	1999	JBCN	10:16.5 (5.)	8:25.2 (8.)	18:41.7	1:43.2
8.	7	ROLENCOVÁ Vanessa	2000	SKPJ	10:26.7 (8.)	8:15.1 (7.)	18:41.8	1:43.3
9.	2	SUDKOVÁ Nella	2000	LSKL	10:40.2 (9.)	8:40.6 (9.)	19:20.8	2:22.3
10.	6	MOŽUCHOVÁ Tereza	2000	SKPJ	10:59.9 (10.)	8:50.3 (10.)	19:50.2	2:51.7
11.	12	ŠIMKOVÁ Jara	2000	LSKL	11:17.3 (11.)	9:15.4 (11.)	20:32.7	3:34.2
12.	8	CHADIMOVÁ Karolína	2000	SKJA	13:57.6 (12.)	11:14.2 (12.)	25:11.8	8:13.3

Přihlášeno: 12 Výkonnostní třída do času do místa

Startovalo: 12

Klasifikováno: 12

II. 19:31.2 (9.)

III. 22:04.0 (11.)

Dorostenci mladší 5 km klasicky Start: 11:45:20 Konec: 12:09:20	Informace o trati Čís. homologace: ---- HD: ---- Kola: 3 + 2 km MC: ---- TC: ----	Počasí: polojasno
--	---	------------------------------

Poř.	Číslo	Jméno	Roč.	Klub	3 km	2. kolo	Čas	Ztráta
1.	21	BŘEČKA Dominik	1999	JBCN	8:10.5 (1.)	6:35.6 (2.)	14:46.1	
2.	30	DUFEK Tomáš	2000	JBCN	8:29.3 (2.)	6:34.5 (1.)	15:03.8	17.7
3.	23	KOCIÁN Jakub	2000	LSKL	8:44.6 (4.)	6:48.8 (4.)	15:33.4	47.3
4.	31	HÁJEK Matěj	1999	SKPJ	8:39.9 (3.)	6:59.8 (6.)	15:39.7	53.6
5.	33	VANC Jan	1999	SKPJ	8:56.5 (6.)	6:44.1 (3.)	15:40.6	54.5
6.	22	VERNER Lukáš	1999	SKPJ	9:05.4 (8.)	6:52.9 (5.)	15:58.3	1:12.2
7.	28	HAVLE Martin	2000	DULI	8:55.1 (5.)	7:09.9 (10.)	16:05.0	1:18.9
8.	27	JUNA Josef	2000	JBCN	8:59.7 (7.)	7:09.4 (9.)	16:09.1	1:23.0
9.	26	TECL Matyáš	2000	DULI	9:09.7 (9.)	7:01.3 (7.)	16:11.0	1:24.9
10.	24	BOUDÍK Jiří	1999	JBCN	9:30.6 (12.)	7:09.1 (8.)	16:39.7	1:53.6
11.	25	RISHKO Vadym	2000	SOSK	9:21.9 (11.)	7:23.2 (11.)	16:45.1	1:59.0
12.	32	NĚMEČEK Josef	2000	SKJA	9:18.7 (10.)	7:41.8 (12.)	17:00.5	2:14.4
13.	37	PEKÁREK Jan	1999	LSKL	9:34.0 (13.)	7:48.7 (14.)	17:22.7	2:36.6
14.	29	BRYNDA Vojtěch	1999	JBCN	9:47.9 (14.)	7:42.9 (13.)	17:30.8	2:44.7
15.	36	PATKOLÓ Samuel	2000	CPJI	10:23.4 (15.)	8:36.6 (15.)	19:00.0	4:13.9

Přihlášeno: 15 Výkonnostní třída do času do místa
 Startovalo: 15
 Klasifikováno: 15 II. 16:59.0 (11.)
 III. 19:11.9 (15.)

Dorostenky starší 6 km klasicky Start: 11:51:20 Konec: 12:22:52	Informace o trati Čís. homologace: ---- HD: ---- Kola: 2 x 3 km MC: ---- TC: ----	Počasí: polojasno
--	---	------------------------------

Poř.	Číslo	Jméno	Roč.	Klub	3 km	2. kolo	Čas	Ztráta
1.	41	DAVIDOVÁ Markéta	1997	SKPJ	9:25.3 (2.)	10:08.0 (1.)	19:33.3	
2.	43	HUJEROVÁ Tereza	1998	JBCN	9:20.7 (1.)	10:44.9 (2.)	20:05.6	32.3
3.	48	HANUŠOVÁ Dominika	1998	LSKL	9:25.5 (3.)	11:05.4 (5.)	20:30.9	57.6
4.	47	KOCIÁNOVÁ Barbara	1998	LSKL	9:30.3 (4.)	11:01.9 (4.)	20:32.2	58.9
5.	44	KRČKOVÁ Eliška	1997	DULI	9:43.9 (5.)	10:54.0 (3.)	20:37.9	1:04.6
6.	42	TRDLOVÁ Adéla	1997	JBCN	9:52.7 (7.)	11:10.1 (6.)	21:02.8	1:29.5
7.	50	PALDUŠOVÁ Kristýna	1997	JBCN	9:51.8 (6.)	11:20.8 (7.)	21:12.6	1:39.3
8.	46	NĚMEČKOVÁ Eliška	1997	SKPJ	10:03.8 (8.)	11:24.4 (8.)	21:28.2	1:54.9
9.	45	ŠULCOVÁ Kamila	1997	LSKL	10:22.7 (9.)	12:14.1 (9.)	22:36.8	3:03.5
10.	49	ŠANÍKOVÁ Tereza	1998	JBCN	13:23.6 (10.)	15:28.0 (10.)	28:51.6	9:18.3

Přihlášeno: 10 Výkonnostní třída do času do místa
 Startovalo: 10
 Klasifikováno: 10 II. 22:29.2 (8.)
 III. 25:25.2 (9.)

Dorostenci starší 6 km klasicky Start: 11:55:20 Konec: 12:17:09	Informace o trati Čís. homologace: ---- HD: ---- Kola: 2 x 3 km MC: ---- TC: ----	Počasí: polojasno
--	---	------------------------------

Poř. Číslo	Jméno	Roč.	Klub	3 km	2. kolo	Čas	Ztráta
1.	70 KUDRNÁČ Vojtěch	1997	LSKL	8:09.1 (2.)	8:51.8 (1.)	17:00.9	
2.	69 BARTŮNĚK Lukáš	1997	JBCN	8:01.8 (1.)	9:05.7 (2.)	17:07.5	6.6
3.	65 LEHKÝ Matyáš	1998	SKPJ	8:13.8 (3.)	9:16.1 (4.)	17:29.9	29.0
4.	72 ŠTOLFA Štěpán	1998	SPPO	8:21.8 (4.)	9:20.5 (6.)	17:42.3	41.4
5.	67 JOUKAL Lukáš	1997	SKPJ	8:30.8 (5.)	9:15.3 (3.)	17:46.1	45.2
6.	68 KAPČIAR Tomáš	1998	JBCN	8:32.6 (6.)	9:19.1 (5.)	17:51.7	50.8
7.	61 KROUPA Jan	1998	LSKL	8:33.9 (7.)	9:23.3 (7.)	17:57.2	56.3
8.	66 DVOŘÁK Lukáš	1998	SKPJ	8:55.8 (9.)	9:48.2 (8.)	18:44.0	1:43.1
9.	71 ŠANÍK Jan	1997	JBCN	8:47.7 (8.)	10:01.5 (10.)	18:49.2	1:48.3
10.	64 LANK Martin	1997	DULI	9:01.6 (10.)	10:00.6 (9.)	19:02.2	2:01.3
11.	62 BLÁHA Jaroslav	1998	LSKL	9:03.2 (11.)	10:16.3 (11.)	19:19.5	2:18.6

Přihlášeno: 11 Výkonnostní třída do času do místa
 Startovalo: 11
 Klasifikováno: 11 II. 19:34.0 (11.)
 III. 22:07.1 (11.)

Ženy a juniorky 6 km klasicky Start: 11:59:20 Konec: 12:21:41	Informace o trati Čís. homologace: ---- HD: ---- Kola: 2 x 3 km MC: ---- TC: ----	Počasí: polojasno
--	---	------------------------------

Poř. Číslo	Jméno	Roč.	Klub	3 km	2. kolo	Čas	Ztráta
1.	83 KNOPOVÁ Kamila	1992	JBCN	9:30.7 (1.)	10:41.2 (1.)	20:11.9	
2.	82 SUDKOVÁ Tereza	1996	J JBCN	10:12.3 (2.)	11:49.3 (3.)	22:01.6	1:49.7
3.	81 POSPÍŠILOVÁ Karolína	1996	J SKPJ	10:39.6 (3.)	11:27.4 (2.)	22:07.0	1:55.1

Přihlášeno: 3 Výkonnostní třída do času do místa
 Startovalo: 3
 Klasifikováno: 3 II. 23:13.6 (3.)
 III. 26:15.4 (3.)

Muži a junioři 9 km klasicky Start: 12:00:20 Konec: 12:28:43	Informace o trati Čís. homologace: ---- HD: ---- Kola: 3 x 3 km MC: ---- TC: ----	Počasí: polojasno
---	---	------------------------------

Poř.Číslo	Jméno	Roč.	Klub	3 km	2. kolo	6 km	3. kolo	Čas	Ztráta
1.	96 ČERNOHORSKÝ Marek	1996	J JBCN	7:42.3 (1.)	8:12.1 (2.)	15:54.4 (1.)	8:42.5 (1.)	24:36.9	
2.	95 KVASNIČKA Tomáš	1995	J DULI	8:04.4 (3.)	8:10.9 (1.)	16:15.3 (2.)	8:42.7 (2.)	24:58.0	21.1
3.	92 ŠÍPOŠ Petr	1996	J JBCN	8:01.5 (2.)	8:36.0 (3.)	16:37.5 (3.)	9:09.7 (3.)	25:47.2	1:10.3
4.	97 BOURA Jan	1996	J LSKL	8:13.5 (4.)	8:43.7 (4.)	16:57.2 (4.)	9:26.0 (5.)	26:23.2	1:46.3
5.	93 JAKL František	1996	J DULI	8:24.6 (5.)	8:56.6 (5.)	17:21.2 (5.)	9:34.5 (7.)	26:55.7	2:18.8
6.	91 BARTŮNĚK Michal	1993	JBCN	8:31.5 (7.)	9:05.1 (7.)	17:36.6 (7.)	9:22.2 (4.)	26:58.8	2:21.9
7.	94 BOHATÝ Aleš	1996	J JBCN	8:28.6 (6.)	9:02.6 (6.)	17:31.2 (6.)	9:33.3 (6.)	27:04.5	2:27.6

Přihlášeno: 7 Výkonnostní třída do času do místa
 Startovalo: 7
 Klasifikováno: 7 II. 28:18.4 (7.)
 III. 31:59.9 (7.)