

Český pohár v běhu na lyžích dorostu a juniorů

Výsledková listina



Praděd - Kurzovní

Datum závodu **Start: 10:00:30**
13. 3. 2016 **Konec: 11:58:36**

Soutěžní výbor

Technický delegát: **Lubomír Buchta**
 Asistent T.D.: **Luděk Staněk**
 Ředitel závodu: **Ivana Tejchmanová**
 Zástupce STK: **Ondřej Szabó**

Dorostenky mladší

4 km volně

Start: 10:00:30

Konec: 10:32:16

Informace o trati

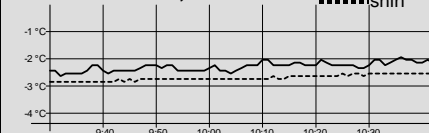
Čís. homologace: 2016/I.P-01/4,0km

HD: 65 m Kola: 1 x 4 km

MC: 48 m

TC: 129 m

Počasí: oblačno, mlha



Poř.	Číslo	Jméno	Roč.	Klub	Čas	Ztráta
1.	41	HAVLÍČKOVÁ Barbora	2000	SKSV Fischer Ski klub Šumava Vimperk	10:50.9	
2.	37	MYNÁŘOVÁ Natálie	2001	TJRO TJ Rožnov pod Radhoštěm	11:50.3	59.4
3.	34	SLONKOVÁ Marta	2001	NMNM SK Nové Město na Moravě	11:50.6	59.7
4.	32	TRÁVNÍČKOVÁ Aneta	2000	NMNM SK Nové Město na Moravě	12:01.7	1:10.8
5.	39	TROJANOVÁ Hana	2000	SKIJ ČKS SKI Jilemnice	12:02.0	1:11.1
6.	40	ANTOŠOVÁ Barbora	2000	JBCN Ski klub Jablonec nad Nisou	12:16.4	1:25.5
7.	35	RADOVÁ Kateřina	2000	LOTE Lokomotiva Teplice	12:19.2	1:28.3
8.	27	BEROUŠKOVÁ Barbora	2000	SCPL Sport Club Plzeň	12:20.3	1:29.4
9.	31	MRAČKOVÁ Vendula	2000	TRUT Olfin Car Ski Team Trutnov	12:20.8	1:29.9
10.	36	NOVÁKOVÁ Adéla	2000	SKSV Fischer Ski klub Šumava Vimperk	12:25.0	1:34.1
11.	33	MATĚJKOVÁ Zuzana	2001	LOTE Lokomotiva Teplice	12:30.3	1:39.4
12.	15	MACKOVÁ Veronika	2000	NMNM SK Nové Město na Moravě	12:31.2	1:40.3
13.	28	PAVLASOVÁ Karolína	2001	SNKV LK Slovan Karlovy Vary	12:36.7	1:45.8
14.	24	ŠIMKOVÁ Jara	2000	LSKL LSK Lomnice n.P.	12:42.8	1:51.9
15.	22	STROUHALOVÁ Anna	2001	FEJE FENIX SKI TEAM Jeseník	12:43.1	1:52.2
16.	30	HONZEJKOVÁ Lucie	2000	JIJD TJ Jiskra Josefův Důl	12:45.1	1:54.2
17.	23	KREJČÍ Tereza	2000	RDRY Ski klub RD Rýmařov	12:50.1	1:59.2
18.	25	KAPČIAROVÁ Michaela	2000	JBCN Ski klub Jablonec nad Nisou	12:52.7	2:01.8
19.	2	ŠILAROVÁ Michaela	2001	SPLE TJ Spartak Letohrad	12:54.8	2:03.9
20.	29	ŠEFCOVÁ Kateřina	2000	SPPO TJ Spartak Police n.Met.	13:00.8	2:09.9
21.	26	FORSTOVÁ Tereza	2001	SOSY SKI Sokol Stachy	13:02.9	2:12.0
22.	21	BARTŮŇKOVÁ Andrea	2001	TRUT Olfin Car Ski Team Trutnov	13:11.0	2:20.1
23.	14	KADAVÁ Barbora	2001	SPVR TJ Spartak Vrchlabí	13:12.2	2:21.3
24.	20	JEBAVÁ Kateřina	2001	SPVR TJ Spartak Vrchlabí	13:14.0	2:23.1
25.	19	DVOŘÁKOVÁ Anna	2000	JBCN Ski klub Jablonec nad Nisou	13:18.0	2:27.1
26.	12	POLÁKOVÁ Natálie	2000	FEJE FENIX SKI TEAM Jeseník	13:23.0	2:32.1
27.	6	NOVÁČKOVÁ Helena	2000	FEJE FENIX SKI TEAM Jeseník	13:26.7	2:35.8
28.	1	SMRČKOVÁ Natálie	2001	SPLE TJ Spartak Letohrad	13:31.7	2:40.8
29.	11	STRUHÁROVÁ Natálie	2001	RDRY Ski klub RD Rýmařov	13:34.5	2:43.6
30.	10	PETŘÍKOVÁ Michaela	2001	SPVR TJ Spartak Vrchlabí	13:42.2	2:51.3
31.	16	KŘEMENOVÁ Natálie	2001	JBCN Ski klub Jablonec nad Nisou	13:48.3	2:57.4
32.	18	KLAZAROVÁ Markéta	2001	SPVR TJ Spartak Vrchlabí	14:08.2	3:17.3
33.	13	LUKEŠOVÁ Tereza	2000	NMNM SK Nové Město na Moravě	14:27.9	3:37.0
34.	3	NOVÁKOVÁ Denisa	2001	SKSV Fischer Ski klub Šumava Vimperk	14:28.0	3:37.1
35.	8	HÁKOVÁ Tereza	2001	SPVR TJ Spartak Vrchlabí	14:30.8	3:39.9
36.	17	MARXOVÁ Gábina	2001	JBCN Ski klub Jablonec nad Nisou	14:32.9	3:42.0
37.	9	SOUMAROVÁ Kateřina	2000	SCPL Sport Club Plzeň	15:13.6	4:22.7
38.	5	PAPEŽOVÁ Karolína	2001	INDC individuální	16:39.3	5:48.4

Dorostenky mladší 4 km volně Start: 10:00:30 Konec: 10:32:16	Informace o trati Čís. homologace: 2016/I.P-01/4,0km HD: 65 m Kola: 1 x 4 km MC: 48 m TC: 129 m	Počasí: oblačno, mlha

Poř.	Číslo	Jméno	Roč.	Klub	Čas	Ztráta
DNS	4	BODNÁROVÁ Natálie	2001	FEJE FENIX SKI TEAM Jeseník	nestartoval(a)	
DNS	7	SCHREIEROVÁ Anna	2000	FEJE FENIX SKI TEAM Jeseník	nestartoval(a)	
DNS	38	POULÍKOVÁ Karolína	2000	FEJE FENIX SKI TEAM Jeseník	nestartoval(a)	

Přihlášeno: 41

Startovalo: 38

Klasifikováno: 38

Dorostenci mladší 5 km volně Start: 10:25:30 Konec: 10:58:49	Informace o trati Čís. homologace: 2016/I.P-03/5,0km HD: 80 m Kola: 1 x 5 km MC: 48 m TC: 158 m	Počasí: oblačno, mlha

Poř.	Číslo	Jméno	Roč.	Klub	Čas	Ztráta
1.	94	DUFEK Tomáš	2000	JBCN Ski klub Jablonec nad Nisou	11:49.5	
2.	93	LUKEŠ Tomáš	2000	SKIJ ČKS SKI Jilemnice	11:49.7	0.2
3.	87	MIKYSKA Tomáš	2000	SPLE TJ Spartak Letohrad	12:08.4	18.9
4.	90	SCHÜTZ Michael	2000	SKIJ ČKS SKI Jilemnice	12:10.2	20.7
5.	85	HAŠEK Jan	2000	SCPL Sport Club Plzeň	12:17.0	27.5
6.	89	GBOUSKÝ Marek	2000	DULI TJ Dukla Liberec	12:18.2	28.7
7.	91	KOCIÁN Jakub	2000	LSKL LSK Lomnice n.P.	12:20.6	31.1
8.	86	STROUHAL Jakub	2001	FEJE FENIX SKI TEAM Jeseník	12:21.6	32.1
9.	95	BORÁK Vojtěch	2000	TJRO TJ Rožnov pod Radhoštěm	12:21.7	32.2
10.	88	KVÁŠ Jan	2000	FEJE FENIX SKI TEAM Jeseník	12:28.5	39.0
11.	83	TECL Matyáš	2000	DULI TJ Dukla Liberec	12:39.4	49.9
12.	82	ŠVEJDA Jakub	2000	SKSV Fischer Ski klub Šumava Vimperk	12:51.4	1:01.9
13.	84	MÁNEK Ondřej	2001	SKSV Fischer Ski klub Šumava Vimperk	12:52.2	1:02.7
14.	80	JEŘÁBEK Martin	2001	LOTE Lokomotiva Teplice	12:52.3	1:02.8
15.	81	TISCHLER Josef	2000	SKSV Fischer Ski klub Šumava Vimperk	12:52.4	1:02.9
16.	58	STRNAD Adam	2000	SPLE TJ Spartak Letohrad	12:57.8	1:08.3
17.	78	ŠTEFANOV David	2000	SNKV LK Slovan Karlovy Vary	13:01.6	1:12.1
18.	75	SOLOWSKI Tobiáš	2001	DLOM TJ Dolní Lomná	13:04.7	1:15.2
19.	73	HOLOUBEK Ondřej	2000	SKSV Fischer Ski klub Šumava Vimperk	13:05.0	1:15.5
20.	79	PICURA Adam	2000	SNKV LK Slovan Karlovy Vary	13:05.2	1:15.7
21.	70	VACHUTA Matěj	2000	SKSV Fischer Ski klub Šumava Vimperk	13:09.6	1:20.1
22.	62	HERMANN Matěj	2000	SPLE TJ Spartak Letohrad	13:12.6	1:23.1
23.	72	MUČICA Jakub	2001	JBCN Ski klub Jablonec nad Nisou	13:13.9	1:24.4
24.	67	VAŠÁTKO Marek	2001	SKSK Wikov SKI Skuhrov nad Bělou	13:16.1	1:26.6
25.	57	URBAN Matyáš	2000	SPLE TJ Spartak Letohrad	13:20.4	1:30.9
26.	71	CHLUBNA Patrik	2001	NMNM SK Nové Město na Moravě	13:20.7	1:31.2
27.	76	ADAMEC Martin	2001	TRUT Olfin Car Ski Team Trutnov	13:24.4	1:34.9
28.	69	JUNA Josef	2000	JBCN Ski klub Jablonec nad Nisou	13:26.6	1:37.1
29.	65	HRUBAN Jan	2000	DULI TJ Dukla Liberec	13:27.4	1:37.9
30.	54	TOVÁREK Adam	2000	FEJE FENIX SKI TEAM Jeseník	13:30.6	1:41.1
31.	68	RISHKO Vadym	2000	SOSK TJ Sokol Skuhrov	13:34.0	1:44.5
32.	61	HAVLE Martin	2000	DULI TJ Dukla Liberec	13:47.8	1:58.3
33.	74	BŘÍZA Matěj	2001	JBCN Ski klub Jablonec nad Nisou	13:50.4	2:00.9
34.	63	LENGYEL Tomáš	2001	TJSE TJ Semily	13:52.7	2:03.2
35.	64	TULIS Zdeněk	2000	NMNM SK Nové Město na Moravě	13:57.0	2:07.5
36.	66	PECHAR Hugo	2001	LOTE Lokomotiva Teplice	14:01.8	2:12.3

13. 3. 2016 12:10:07

Data processing: info@sport-casomira.cz, http://sport-casomira.cz/

Strana 2 z 5

Dorostenci mladší 5 km volně Start: 10:25:30 Konec: 10:58:49	Informace o trati Čís. homologace: 2016/I.P-03/5,0km HD: 80 m Kola: 1 x 5 km MC: 48 m TC: 158 m	Počasí: oblačno, mlha

Poř.	Číslo	Jméno	Roč.	Klub	Čas	Ztráta
37.	52	JANSA Radek	2000	SPPO TJ Spartak Police n.Met.	14:08.7	2:19.2
38.	55	HASMAN Ondřej	2000	SCPL Sport Club Plzeň	14:11.6	2:22.1
39.	51	REMEŠ Tadeáš	2001	SPLE TJ Spartak Letohrad	14:19.2	2:29.7
40.	59	MAKOVIČKA Milan	2001	TRUT Olfin Car Ski Team Trutnov	14:29.4	2:39.9
41.	60	HOJDEKR Jan	2001	SKSV Fischer Ski klub Šumava Vimperk	14:39.9	2:50.4
42.	56	SCHEJBAL Jan	2001	DULI TJ Dukla Liberec	14:44.9	2:55.4
43.	53	VLČEK Martin	2001	SCPL Sport Club Plzeň	15:36.3	3:46.8
DNS	77	VYŠANSKÝ Eduard	2000	SKIJ ČKS SKI Jilemnice	nestartoval(a)	

Přihlášeno: 44

Startovalo: 43

Klasifikováno: 43

Juniorky a dorostenky starší 5 km volně Start: 10:52:30 Konec: 11:19:55	Informace o trati Čís. homologace: 2016/I.P-03/5,0km HD: 80 m Kola: 1 x 5 km MC: 48 m TC: 158 m	Počasí: oblačno, mlha

Poř.	Číslo	Jméno	Roč.	Klub	Čas	Ztráta
1.	27	SIXTOVÁ Anna	1996	J JBCN Ski klub Jablonec nad Nisou	12:42.9	
2.	25	JANATOVÁ Kateřina	1997	J SKIJ ČKS SKI Jilemnice	12:44.6	1.7
3.	23	STAŇKOVÁ Zuzana	1997	J LSKL LSK Lomnice n.P.	13:09.3	26.4
4.	18	HYNČICOVÁ Kateřina	1998	D DULI TJ Dukla Liberec	13:34.9	52.0
5.	22	HANUŠOVÁ Dominika	1998	D LSKL LSK Lomnice n.P.	13:37.7	54.8
6.	21	LUBINOVÁ Markéta	1997	J SNKV LK Slovan Karlovy Vary	13:50.4	1:07.5
7.	26	ŘEZNÍKOVÁ Tereza	1999	D SKSV Fischer Ski klub Šumava Vimperk	13:51.6	1:08.7
8.	28	HOLÍKOVÁ Zuzana	1999	D SKSK Wikov SKI Skuhrov nad Bělou	13:55.5	1:12.6
9.	16	VOTOČKOVÁ Pavlína	1999	D SKIJ ČKS SKI Jilemnice	13:58.9	1:16.0
10.	14	TVARUŽKOVÁ Tereza	1998	D BAPU Běžecký areál Pustevny	14:01.7	1:18.8
11.	12	RYSULOVÁ Eliška	1999	D LSKL LSK Lomnice n.P.	14:07.9	1:25.0
12.	15	KRČKOVÁ Eliška	1997	J DULI TJ Dukla Liberec	14:09.3	1:26.4
13.	19	ADÁMKOVÁ Jana	1996	J TRUT Olfin Car Ski Team Trutnov	14:09.8	1:26.9
14.	6	BLAHNOVÁ Vendula	1998	D TRUT Olfin Car Ski Team Trutnov	14:10.6	1:27.7
15.	9	ŽIŽKOVÁ Magdalena	1998	D LOTE Lokomotiva Teplice	14:19.6	1:36.7
16.	2	BENEŠOVÁ Nikol	1999	D JBCN Ski klub Jablonec nad Nisou	14:20.5	1:37.6
17.	11	PLECHÁČOVÁ Eliška	1997	J SKIJ ČKS SKI Jilemnice	14:23.9	1:41.0
18.	20	HUJEROVÁ Tereza	1998	D JBCN Ski klub Jablonec nad Nisou	14:36.6	1:53.7
19.	8	BRANDLOVÁ Anna	1999	D LOTE Lokomotiva Teplice	14:38.0	1:55.1
20.	17	KREUZIGEROVÁ Tereza	1997	J SOSY SKI Sokol Stachy	14:44.5	2:01.6
21.	10	VINKLÁRKOVÁ Tereza	1998	D SPLE TJ Spartak Letohrad	14:47.2	2:04.3
22.	5	VOSTRADOVSKÁ Tereza	1998	D SKSV Fischer Ski klub Šumava Vimperk	14:52.2	2:09.3
23.	3	BOLDOVÁ Adéla	1998	D SOSY SKI Sokol Stachy	14:56.0	2:13.1
24.	7	KOCIÁNOVÁ Barbara	1998	D LSKL LSK Lomnice n.P.	14:56.7	2:13.8
25.	13	PALDUSOVÁ Kristýna	1997	J JBCN Ski klub Jablonec nad Nisou	15:03.1	2:20.2
26.	4	JAKOUBKOVÁ Tereza	1999	D TRUT Olfin Car Ski Team Trutnov	15:04.1	2:21.2
27.	1	PTÁKOVÁ Anna	1999	D KRVR TJ SVS Krkonoše Vrchlabí	16:06.0	3:23.1
DNS	24	BERANOVÁ Tereza	1998	D TRUT Olfin Car Ski Team Trutnov	nestartoval(a)	

Juniorky a dorostenky starší 5 km volně Start: 10:52:30 Konec: 11:19:55	Informace o trati Čís. homologace: 2016/I.P-03/5,0km HD: 80 m Kola: 1 x 5 km MC: 48 m TC: 158 m	Počasí: oblačno, mlha

Poř. Číslo Jméno Roč. Klub Čas Ztráta

Přihlášeno: 28

Startovalo: 27

Klasifikováno: 27

Junioři a dorostenci starší 7 km volně Start: 11:15:30 Konec: 11:58:36	Informace o trati Čís. homologace: 2016/I.P-03 HD: 80 m Kola: 5 + 2 km MC: 48 m TC: 223 m	Počasí: oblačno, mlha

Poř.	Číslo	Jméno	Roč.	Klub	5 km	2. kolo	Čas	Ztráta
1.	49	ŠTVRTECKÝ Jakub	1998	D SPLE	11:14.2 (2)	5:59.0 (1)	17:13.2	
2.	46	DUDEK Ondřej	1996	J TRUT	11:03.3 (1)	6:11.3 (4)	17:14.6	1.4
3.	47	ŽALČÍK Kim	1999	D FEJE	11:17.5 (3)	6:05.6 (3)	17:23.1	9.9
4.	39	KARLÍK Mikuláš	1999	D SPLE	11:32.7 (5)	6:04.6 (2)	17:37.3	24.1
5.	50	PILZ Petr	1996	J JBCN	11:20.4 (4)	6:17.6 (5)	17:38.0	24.8
6.	45	KALIVODA Tomáš	1998	D SKSV	11:37.5 (6)	6:18.6 (6)	17:56.1	42.9
7.	51	MATOUŠ Adam	1998	D SKIJ	11:43.8 (9)	6:23.4 (7)	18:07.2	54.0
8=	38	SCHÜTZ Filip	1997	J SKIJ	11:37.6 (7)	6:30.6 (11)	18:08.2	55.0
8=	42	KOTRABA Tomáš	1997	J SNKV	11:41.6 (8)	6:26.6 (9)	18:08.2	55.0
10.	41	KOZLOVSKÝ Vladimír	1999	D FEJE	11:47.4 (12)	6:23.5 (8)	18:10.9	57.7
11.	43	MÁNEK Jiří	1998	D SKSV	11:45.8 (11)	6:31.5 (12)	18:17.3	1:04.1
12.	36	HUSÁK Kryštof	1998	D SNKV	11:55.8 (14)	6:31.7 (13)	18:27.5	1:14.3
13.	48	PECHOUŠEK Jan	1997	J FEJE	11:45.3 (10)	6:50.4 (25)	18:35.7	1:22.5
14.	31	KOŽNAR František	1996	J SKIJ	12:00.5 (15)	6:35.3 (15)	18:35.8	1:22.6
15.	30	MATĚJKA Šimon	1999	D LOTE	12:04.3 (17)	6:32.3 (14)	18:36.6	1:23.4
16.	22	BRÁBLÍK Michal	1998	D FEJE	12:02.5 (16)	6:39.1 (17)	18:41.6	1:28.4
17.	18	LAVIČKA Jan	1998	D NMNM	12:05.7 (18)	6:46.0 (20)	18:51.7	1:38.5
18.	44	ČERNOHORSKÝ Marek	1996	J JBCN	11:55.5 (13)	6:57.9 (32)	18:53.4	1:40.2
19.	20	ŠTOLFA Štěpán	1998	D SPPO	12:09.2 (19)	6:44.5 (19)	18:53.7	1:40.5
20.	15	LEBLOCH Jan	1999	D TRUT	12:25.1 (24)	6:29.4 (10)	18:54.5	1:41.3
21.	37	KUDRNÁČ Vojtěch	1997	J LSKL	12:17.0 (20)	6:48.0 (22)	19:05.0	1:51.8
22.	8	HERMAN Ondřej	1998	D SPLE	12:19.4 (22)	6:46.7 (21)	19:06.1	1:52.9
23.	26	KORBELÁŘ Jaroslav	1999	D TRUT	12:18.5 (21)	6:51.6 (27)	19:10.1	1:56.9
24.	17	KAIFER Jan	1998	D SOSY	12:27.8 (26)	6:43.8 (18)	19:11.6	1:58.4
25.	28	KAPČIAR Tomáš	1998	D JBCN	12:37.4 (30)	6:36.4 (16)	19:13.8	2:00.6
26.	24	BŘEČKA Dominik	1999	D SKIJ	12:28.4 (27)	6:50.0 (23)	19:18.4	2:05.2
27.	40	BARTŮNĚK Lukáš	1997	J JBCN	12:27.5 (25)	6:52.2 (28)	19:19.7	2:06.5
28.	35	ŠVEJDA Jan	1996	J SKSV	12:37.3 (29)	6:53.5 (29)	19:30.8	2:17.6
29.	27	PEKAŘ Jan	1997	J NMNM	12:42.3 (36)	6:50.2 (24)	19:32.5	2:19.3
30=	6	JEŘÁBEK Vojtěch	1998	D LOTE	12:38.2 (31)	6:57.3 (31)	19:35.5	2:22.3
30=	32	OPHOFF Mike	1999	D TRUT	12:38.9 (33)	6:56.6 (30)	19:35.5	2:22.3
32.	34	ČERNÝ Ondřej	1999	D SNKV	12:22.8 (23)	7:13.3 (39)	19:36.1	2:22.9
33.	33	BOURA Jan	1996	J STUD	12:49.8 (38)	6:50.4 (25)	19:40.2	2:27.0
34.	10	STARÝ Michal	1998	D NMNM	12:29.6 (28)	7:11.7 (38)	19:41.3	2:28.1
35.	13	BEDEČ Jan	1998	D FEJE	12:47.3 (37)	7:06.4 (37)	19:53.7	2:40.5
36.	16	NOVÁK David	1998	D SKSV	12:55.1 (41)	6:59.6 (33)	19:54.7	2:41.5
37.	19	ČÍŽEK Martin	1997	J LSKL	12:40.8 (34)	7:17.5 (40)	19:58.3	2:45.1
38.	14	WALCHETSEDER Jakub	1999	D SNKV	12:41.6 (35)	7:17.5 (40)	19:59.1	2:45.9
39.	21	JONÁŠ Matěj	1997	J FEJE	12:56.4 (42)	7:04.3 (35)	20:00.7	2:47.5

13. 3. 2016 12:10:07

Data processing: info@sport-casomira.cz, http://sport-casomira.cz/

Strana 4 z 5

Junioři a dorostenci starší

7 km volně

Start: 11:15:30

Konec: 11:58:36

Informace o trati

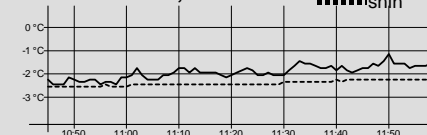
Čís. homologace: 2016/I.P-03

HD: 80 m Kola: 5 + 2 km

MC: 48 m

TC: 223 m

Počasí: oblačno, mlha



Poř.	Číslo	Jméno	Roč.	Klub	5 km	2. kolo	Čas	Ztráta
40.	23	ŠANÍK Jan	1997	J JBCN	12:55.0 (40)	7:06.2 (36)	20:01.2	2:48.0
41.	29	GÖTZ Adam	1997	J TRUT	12:50.0 (39)	7:19.3 (42)	20:09.3	2:56.1
42.	25	SPRINZ Matuš	1997	J TRUT	12:38.2 (31)	7:36.8 (47)	20:15.0	3:01.8
43.	12	PROVAZNÍK Josef	1999	D KRVR	13:07.4 (43)	7:23.4 (43)	20:30.8	3:17.6
44.	9	BOUDÍK Jiří	1999	D JBCN	13:28.1 (44)	7:04.2 (34)	20:32.3	3:19.1
45.	2	SEDLÁČEK Marek	1999	D RDRY	13:29.5 (45)	7:28.1 (45)	20:57.6	3:44.4
46.	5	POLÁK Daniel	1998	D FEJE	13:30.1 (46)	7:30.0 (46)	21:00.1	3:46.9
47.	11	KROUPA Jan	1998	D LSKL	13:35.9 (47)	7:37.7 (48)	21:13.6	4:00.4
48.	3	BRYNDA Vojtěch	1999	D JBCN	13:48.6 (49)	7:25.2 (44)	21:13.8	4:00.6
49.	7	PEKÁREK Jan	1999	D LSKL	13:43.1 (48)	7:41.8 (49)	21:24.9	4:11.7
50.	1	ČERVENÝ Daniel	1999	D SKSV	14:29.9 (50)	7:56.1 (50)	22:26.0	5:12.8
51.	4	AUERSWALD Tomáš	1998	D KRVR	14:34.4 (51)	8:10.1 (51)	22:44.5	5:31.3

Přihlášeno: 51

Startovalo: 51

Klasifikováno: 51

Technický delegát
Lubomír Buchta

Sekretář závodu
Andrea Poláková