



VÝSLEDKOVÁ LISTINA

ČESKÝ POHÁR DOROSTU 2015 V BĚHU NA LYŽÍCH S MEZINÁRODNÍ ÚČASTÍ 2. část

17.- 18. ledna 2015
Jablonec nad Nisou - Břízky



Užitkové
vozy

SWIX



CzechTourism

park inn
Hotel Prague


SPORTOVNÍ
AREÁL
HARRACHOV a.s.


RENOMIA

LESYČR



Audi

 interpharmac


Česká televize

 **BLIZ**
ACTIVE EYEWEAR


DSL FOOD®


CZECHSKI
PARTNER

 **KEKOMACH**


botas

KOTEXMA


HOTEL **HORIZONT**
PEC POD SNĚŽKOU

ROSSIGNOL 

 **MADSHUS**
THE CROSS COUNTRY COMPANY SINCE 1906

BRIKO
MAPLUS Ski Wax
EXTRAORDINARY PERFORMANCE


salomon

ONEWAY


The Feeling for Snow

 alpina®



TROMA®

 **ATOMIC**

DEONAMEDI 


FISCHER

 **kama**


www.leki.de


EUROSPORT

Český pohár dorostu 2015

v běhu na lyžích s mezinárodní účastí - část II.

Výsledková listina



Jablonec nad Nisou

Soutěžní výbor

Datum závodu **Start: 9:29:30**
18.1.2015 **Konec: 11:40:19**

Technický delegát: **Jana Michlová**
 Asistent T.D.: **Kateřina Ondrová**
 Ředitel závodu: **Iveta Roubíčková**
 Zástupce STK: **Michal Kučera**



Dorostenci starší 9,5 km klasicky mass start Start: 9:29:30 Konec: 9:57:53	Informace o trati Čís. homologace: ---- HD: ---- Kola: 0,5+1+4x2 km MC: ---- TC: ----	Počasí: zataženo, sněžení
--	--	--------------------------------------

Poř. Číslo	Jméno	Roč.	Klub	1,5 km	3,5 km	5,5 km	7,5 km	Čas	Ztráta
1.	3 MÁNEK Jiří	1998	SKSV	3:12.3 (8.)	8:10.8 (5.)	13:08.6 (3.)	18:02.5 (2.)	23:20.3	
2.	4 SLAVÍK Lukáš	1997	KRVR	3:09.9 (3.)	8:08.1 (1.)	13:06.9 (1.)	18:01.8 (1.)	23:25.8	5.5
3.	2 PECHOUŠEK Jan	1997	FEJE	3:08.8 (1.)	8:09.3 (3.)	13:07.8 (2.)	18:03.6 (3.)	23:34.0	13.7
4.	1 MACHÁČ Karel	1997	SKIJ	3:09.4 (2.)	8:08.8 (2.)	13:12.7 (4.)	18:18.1 (4.)	23:46.9	26.6
5.	6 KALIVODA Tomáš	1998	SKSV	3:11.4 (6.)	8:13.7 (6.)	13:15.2 (5.)	18:24.0 (6.)	23:53.5	33.2
6.	13 KOTRABA Tomáš	1997	SNKV	3:14.3 (12.)	8:16.2 (7.)	13:16.4 (6.)	18:20.6 (5.)	23:53.6	33.3
7.	18 GBOUSKÝ Ondřej	1997	DULI	3:18.1 (17.)	8:22.7 (8.)	13:34.1 (8.)	18:55.5 (8.)	24:43.1	1:22.8
8.	16 PEKAŘ Jan	1997	NMNM	3:10.4 (4.)	8:10.2 (4.)	13:18.1 (7.)	18:55.0 (7.)	24:55.8	1:35.5
9.	12 KAIFER Jan	1998	SOSY	3:13.3 (10.)	8:25.4 (9.)	13:47.0 (9.)	19:13.1 (9.)	25:00.7	1:40.4
10.	24 KAPČIAR Tomáš	1998	JBCN	3:22.3 (22.)	8:36.5 (14.)	13:52.4 (10.)	19:23.4 (10.)	25:15.9	1:55.6
11.	10 ČÍŽEK Martin	1997	LSKL	3:12.8 (9.)	8:29.8 (10.)	14:01.5 (11.)	19:33.3 (12.)	25:27.8	2:07.5
12.	22 KROUPA Jan	1998	LSKL	3:21.9 (21.)	8:38.4 (15.)	14:09.2 (14.)	19:37.6 (14.)	25:29.8	2:09.5
13.	43 KONDERLA Luboš	1998	TZTR	3:26.4 (28.)	8:41.2 (16.)	14:06.9 (13.)	19:29.9 (11.)	25:30.8	2:10.5
14.	15 SCHÜTZ Filip	1997	SKIJ	3:16.3 (15.)	8:31.3 (12.)	14:02.2 (12.)	19:34.3 (13.)	25:36.2	2:15.9
15.	21 KLEMENT Dominik	1998	SKSV	3:24.4 (25.)	8:49.5 (22.)	14:18.1 (18.)	19:46.8 (16.)	25:37.9	2:17.6
16.	33 NOVÁK David	1998	SKSV	3:28.5 (30.)	8:53.1 (25.)	14:22.1 (19.)	19:49.0 (17.)	25:46.8	2:26.5
17.	14 GÖTZ Adam	1997	TRUT	3:15.9 (14.)	8:42.6 (17.)	14:15.8 (16.)	19:46.2 (15.)	25:48.4	2:28.1
18.	44 BIELESZ David	1997	TZTR	3:18.7 (18.)	8:48.0 (20.)	14:23.0 (20.)	19:57.6 (19.)	25:48.6	2:28.3
19.	20 BRÁBLÍK Michal	1998	FEJE	3:17.7 (16.)	8:36.0 (13.)	14:17.2 (17.)	20:01.6 (20.)	26:01.2	2:40.9
20.	19 ŠTOLFA Štěpán	1998	SPPO	3:42.3 (41.)	9:08.6 (30.)	14:36.2 (25.)	20:07.2 (21.)	26:05.1	2:44.8
21.	17 LAVIČKA Jan	1998	NMNM	3:20.5 (19.)	8:44.7 (18.)	14:14.9 (15.)	19:56.8 (18.)	26:07.7	2:47.4
22.	7 BARTŮNĚK Lukáš	1997	JBCN	3:13.7 (11.)	8:54.6 (26.)	14:29.5 (23.)	20:14.5 (23.)	26:11.6	2:51.3
23.	29 BEDEČ Jan	1998	FEJE	3:22.9 (23.)	8:48.7 (21.)	14:28.0 (22.)	20:12.6 (22.)	26:21.5	3:01.2
24.	31 STARÝ Ondřej	1998	KRVR	3:29.8 (33.)	9:01.1 (28.)	14:38.1 (26.)	20:22.0 (24.)	26:26.7	3:06.4
25.	27 SPRINZ Matúš	1997	TRUT	3:23.3 (24.)	8:50.7 (23.)	14:39.8 (27.)	20:23.4 (26.)	26:38.8	3:18.5
26.	25 ŠANÍK Jan	1997	JBCN	3:25.7 (27.)	8:52.7 (24.)	14:33.0 (24.)	20:22.7 (25.)	26:44.9	3:24.6
27.	37 BAROCH Matěj	1998	LSKL	3:28.3 (29.)	9:12.8 (33.)	15:07.7 (31.)	21:06.2 (32.)	27:14.5	3:54.2
28.	32 BARTOŠ Vojtěch	1998	MLOK	3:37.8 (40.)	9:17.5 (36.)	15:09.1 (32.)	21:04.3 (31.)	27:15.1	3:54.8
29.	38 CRHA Radek	1997	SKBR	3:36.3 (38.)	9:18.1 (37.)	15:10.0 (33.)	20:58.2 (29.)	27:17.6	3:57.3
30.	41 BENEŠ Ondřej	1998	SKBR	3:30.4 (34.)	9:11.7 (32.)	15:04.6 (30.)	21:02.9 (30.)	27:19.8	3:59.5
31.	45 KEJLA Jan	1997	DULI	3:28.9 (31.)	9:13.4 (34.)	14:58.7 (29.)	20:51.8 (27.)	27:23.1	4:02.8
32.	23 MRKOUS David	1997	TRUT	3:29.3 (32.)	9:05.7 (29.)	14:56.9 (28.)	20:57.4 (28.)	27:35.1	4:14.8
33.	35 DEIMLING Ondřej	1997	JBCN	3:37.0 (39.)	9:16.1 (35.)	15:15.7 (36.)	21:13.9 (33.)	27:52.4	4:32.1
34.	26 STARÝ Michal	1998	NMNM	3:21.0 (20.)	9:00.4 (27.)	15:14.8 (35.)	21:20.1 (34.)	28:01.3	4:41.0
35.	39 LANK Martin	1997	DULI	3:35.1 (36.)	9:27.2 (40.)	15:32.7 (38.)	21:40.4 (36.)	28:07.9	4:47.6
36.	40 JERÁBEK Vojtěch	1998	LOTE	3:35.7 (37.)	9:23.9 (38.)	15:24.3 (37.)	21:39.5 (35.)	28:13.9	4:53.6
37.	34 BLÁHA Jaroslav	1998	LSKL	3:49.6 (42.)	10:12.8 (41.)	16:06.1 (39.)	22:10.5 (38.)	28:23.6	5:03.3

18.1.2015 11:46:57

Data processing: info@sport-casomira.cz, http://sport-casomira.cz/

Strana 1 z 5

Dorostenci starší 9,5 km klasicky mass start Start: 9:29:30 Konec: 9:57:53	Informace o trati Čís. homologace: ---- HD: ---- Kola: 0,5+1+4x2 km MC: ---- TC: ----	Počasí: zataženo, sněžení
---	---	-------------------------------

Poř. Číslo	Jméno	Roč.	Klub	1,5 km	3,5 km	5,5 km	7,5 km	Čas	Ztráta
DNS	28 AUERSWALD Tomáš	1998	KRVR					nestartoval(a)	
DNS	36 ŠMAUS Jan	1997	SKJA					nestartoval(a)	
DNS	42 MAJER Lukáš	1998	SKHA					nestartoval(a)	
DNF	5 MATOUŠ Adam	1998	SKIJ	3:11.9 (7.)				vzdal(a)	
DNF	8 KUDRNÁČ Vojtěch	1997	LSKL	3:24.9 (26.)	9:25.2 (39.)			vzdal(a)	
DNF	9 ŠLOFAR Vladimír	1997	TRUT	3:10.9 (5.)	8:30.3 (11.)			vzdal(a)	
DNF	11 HUSÁK Kryštof	1998	SNKV	3:14.8 (13.)	8:47.3 (19.)	14:25.2 (21.)		vzdal(a)	
DNF	30 FÁTOR Hynek	1997	TRUT	3:32.8 (35.)	9:10.9 (31.)	15:10.9 (34.)	21:45.7 (37.)	vzdal(a)	

Přihlášeno: 45	Výkonnostní třída	do času	do místa
Startovalo: 42	I.	25:40.3	(15.)
Klasifikováno: 37	II.	26:50.3	(26.)
	III.	30:20.3	(37.)

Dorostenci mladší 6,5 km klasicky mass start Start: 10:14:45 Konec: 10:39:49	Informace o trati Čís. homologace: ---- HD: ---- Kola: 0,5+3x2 km MC: ---- TC: ----	Počasí: zataženo, sněžení
---	---	-------------------------------

Poř. Číslo	Jméno	Roč.	Klub	2,5 km	4,5 km	Čas	Ztráta
1.	51 ŽALČÍK Kim	1999	FEJE	6:00.7 (1.)	11:02.3 (1.)	16:34.3	
2.	59 JIROUŠ Samuel	2000	SKSV	6:15.6 (11.)	11:23.8 (4.)	17:03.1	28.8
3.	57 DUFEK Tomáš	2000	JBCN	6:03.9 (2.)	11:23.0 (3.)	17:08.6	34.3
4.	56 ALBRECHT Matyáš	1999	SOSY	6:05.3 (4.)	11:25.5 (5.)	17:17.8	43.5
5.	52 KORBELÁŘ Jaroslav	1999	TRUT	6:09.1 (8.)	11:31.6 (8.)	17:21.5	47.2
6.	64 HONSA František	2000	SKSV	6:04.5 (3.)	11:26.6 (6.)	17:22.2	47.9
7.	55 BŘEČKA Dominik	1999	JBCN	6:06.4 (5.)	11:22.0 (2.)	17:35.8	1:01.5
8.	54 KOZLOVSKÝ Vladimír	1999	FEJE	6:21.6 (12.)	11:51.4 (11.)	17:40.4	1:06.1
9.	60 OPHOFF Mike	1999	KRVR	6:08.8 (7.)	11:28.9 (7.)	17:45.1	1:10.8
10.	53 ČERNÝ Ondřej	1999	SNKV	6:08.2 (6.)	11:46.2 (9.)	17:45.4	1:11.1
11.	68 VYHNÁLEK Vojtěch	1999	SETA	6:14.1 (10.)	11:49.0 (10.)	18:01.6	1:27.3
12.	66 LEBLOCH Jan	1999	TRUT	6:41.0 (16.)	12:10.6 (13.)	18:14.5	1:40.2
13.	63 WALCHETSEDER Jakub	1999	SNKV	6:37.3 (15.)	12:13.6 (14.)	18:35.0	2:00.7
14.	61 PROVAZNÍK Josef	1999	KRVR	6:12.0 (9.)	12:05.7 (12.)	18:36.9	2:02.6
15.	82 JUNA Josef	2000	JBCN	6:33.9 (14.)	12:20.4 (15.)	18:39.2	2:04.9
16.	65 TECL Matyáš	2000	DULI	6:42.4 (17.)	12:32.4 (19.)	18:40.0	2:05.7
17.	71 KVÁŠ Jan	2000	FEJE	6:43.5 (18.)	12:31.5 (18.)	18:43.2	2:08.9
18.	73 BOUDÍK Jiří	1999	JBCN	6:46.0 (21.)	12:40.5 (21.)	18:45.8	2:11.5
19.	62 GEBOUSKÝ Marek	2000	DULI	6:45.0 (20.)	12:31.0 (17.)	18:51.8	2:17.5
20.	58 KOCIÁN Jakub	2000	LSKL	6:29.0 (13.)	12:27.5 (16.)	18:58.3	2:24.0
21.	69 ŠTEFANOV David	2000	SNKV	6:44.0 (19.)	12:36.0 (20.)	18:58.9	2:24.6
22.	76 HAVLE Martin	2000	DULI	7:03.9 (29.)	12:52.8 (23.)	19:20.3	2:46.0
23.	77 ŠVEJDA Jakub	2000	SKSV	7:02.1 (26.)	12:58.9 (24.)	19:23.5	2:49.2
24.	86 LÁZNIČKA František	2000	LOTE	6:57.7 (23.)	12:51.5 (22.)	19:25.7	2:51.4
25.	75 PEKÁREK Jan	1999	LSKL	7:05.2 (30.)	13:03.2 (27.)	19:34.1	2:59.8
26.	72 LUKEŠ Tomáš	2000	SKIJ	7:03.2 (28.)	13:00.1 (25.)	19:41.8	3:07.5
27.	79 DUBSKÝ Jan	2000	SOSK	7:01.6 (25.)	13:06.7 (28.)	19:45.1	3:10.8
28.	78 TISCHLER Josef	2000	SKSV	6:53.7 (22.)	13:01.9 (26.)	19:45.2	3:10.9
29.	93 VYŠANSKÝ Eduard	2000	SKIJ	7:02.7 (27.)	13:10.6 (29.)	19:47.4	3:13.1
30.	81 NAGY Josef	2000	SOSK	7:14.9 (35.)	13:21.5 (32.)	19:52.6	3:18.3

18.1.2015 11:47:00

Data processing: info@sport-casomira.cz, http://sport-casomira.cz/

Strana 2 z 5

Dorostenci mladší 6,5 km klasicky mass start Start: 10:14:45 Konec: 10:39:49	Informace o trati Čís. homologace: ---- HD: ---- Kola: 0,5+3x2 km MC: ---- TC: ----	Počasí: zataženo, sněžení
---	---	-------------------------------

Poř. Číslo	Jméno	Roč.	Klub	2,5 km	4,5 km	Čas	Ztráta	
31.	80	VACHUTA Matěj	2000	SKSV	7:07.4 (32.)	13:14.9 (30.)	20:06.5	3:32.2
32.	87	ŠMAUS Antonín	2000	SKJA	7:05.8 (31.)	13:20.3 (31.)	20:09.1	3:34.8
33.	83	SCHÜTZ Michael	2000	SKIJ	7:13.9 (34.)	13:27.5 (33.)	20:11.6	3:37.3
34.	92	PRÁŠEK Adam	1999	SKIJ	7:13.4 (33.)	13:28.3 (34.)	20:11.9	3:37.6
35.	70	NĚMEČEK Josef	2000	SKJA	7:01.1 (24.)	13:29.0 (35.)	20:15.7	3:41.4
36.	74	HAŠEK Jan	2000	SCPL	7:16.8 (38.)	13:30.0 (36.)	20:16.7	3:42.4
37.	94	PROCHÁZKA Jakub	2000	SKBR	7:15.9 (37.)	13:41.6 (37.)	20:26.2	3:51.9
38.	84	SOKOL Petr	2000	DULI	7:21.5 (39.)	13:46.0 (39.)	20:31.2	3:56.9
39.	91	HRUBAN Jan	2000	DULI	7:38.3 (43.)	13:57.2 (42.)	20:33.2	3:58.9
40.	96	TULIS Zdeněk	2000	NMNM	7:25.2 (40.)	13:45.2 (38.)	20:38.9	4:04.6
41.	85	BRYNDA Vojtěch	1999	JBCN	7:25.8 (41.)	13:51.3 (41.)	20:58.3	4:24.0
42.	98	ČERVENÝ Daniel	1999	SKSV	7:15.5 (36.)	13:49.5 (40.)	21:02.3	4:28.0
43.	100	KOTZ Michal	2000	LOTE	7:48.7 (47.)	14:23.7 (44.)	21:33.2	4:58.9
44.	90	KARBAN Lukáš	2000	DULI	7:45.9 (45.)	14:21.8 (43.)	21:39.2	5:04.9
45.	99	KOS Michal	2000	SNKV	7:46.4 (46.)	14:25.5 (45.)	21:45.4	5:11.1
46.	89	HASMAN Ondřej	2000	SCPL	7:45.1 (44.)	14:26.7 (46.)	21:49.2	5:14.9
47.	97	VONDRÁČEK Jaroslav	2000	SKSV	7:57.3 (48.)	14:42.8 (48.)	22:09.4	5:35.1
48.	88	RISHKO Vadym	2000	SOSK	7:37.4 (42.)	14:37.1 (47.)	22:28.9	5:54.6
49.	95	ŠAMBERGER Martin	2000	SCPL	8:31.6 (49.)	16:24.9 (49.)	25:04.8	8:30.5
DNS	67	BORÁK Vojtěch	2000	TJRO				nestartoval(a)

Přihlášeno: 50	Výkonnostní třída	do času	do místa
Startovalo: 49	I.	18:13.7	(11.)
Klasifikováno: 49	II.	19:03.4	(21.)
	III.	21:32.5	(42.)

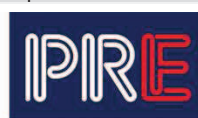
Dorostenky mladší 4,5 km klasicky mass start Start: 10:44:45 Konec: 11:03:30	Informace o trati Čís. homologace: ---- HD: ---- Kola: 0,5+2x2 km MC: ---- TC: ----	Počasí: zataženo, sněžení
---	---	-------------------------------

Poř. Číslo	Jméno	Roč.	Klub	2,5 km	Čas	Ztráta		
1.	1	HOLÍKOVÁ Zuzana	1999	SKSK	SKI Skuhrov nad Bělou	7:18.9 (1.)	13:34.1	
2.	2	HAVLÍČKOVÁ Barbora	2000	SKSV	Fischer Ski klub Šumava Vimperk	7:19.6 (2.)	13:38.1	4.0
3.	9	POULÍKOVÁ Karolína	2000	FEJE	FENIX SKI TEAM Jeseník	7:20.2 (3.)	13:48.9	14.8
4.	4	ŠTEFKOVÁ Jitka	1999	SKSK	SKI Skuhrov nad Bělou	7:21.6 (5.)	13:55.5	21.4
5.	7	VOTOČKOVÁ Pavlína	1999	SKIJ	ČKS SKI Jilemnice	7:26.0 (7.)	13:58.4	24.3
6.	13	SÁSKOVÁ Tereza	2000	SKSV	Fischer Ski klub Šumava Vimperk	7:26.7 (8.)	14:00.6	26.5
7.	11	NOVÁKOVÁ Adéla	2000	SKSV	Fischer Ski klub Šumava Vimperk	7:22.2 (6.)	14:04.7	30.6
8.	5	ANTOŠOVÁ Barbora	2000	JBCN	Ski klub Jablonec nad Nisou	7:21.0 (4.)	14:08.5	34.4
9.	3	KRUPOVÁ Lucie	1999	TJRO	TJ Rožnov pod Radhoštěm	7:32.5 (14.)	14:08.8	34.7
10.	14	SMAŽÍKOVÁ Petra	1999	SKSK	SKI Skuhrov nad Bělou	7:29.2 (11.)	14:13.9	39.8
11.	10	JAKOUBKOVÁ Tereza	1999	TRUT	Olfín Car - Vella Trutnov	7:27.6 (9.)	14:21.3	47.2
12.	15	TROJANOVÁ Hana	2000	SKIJ	ČKS SKI Jilemnice	7:44.7 (18.)	14:21.5	47.4
13.	21	ŠEFCOVÁ Kateřina	2000	SPPO	TJ Spartak Police n.Met.	7:41.2 (17.)	14:27.0	52.9
14.	8	ŘEZNÍKOVÁ Tereza	1999	SKSV	Fischer Ski klub Šumava Vimperk	7:31.7 (13.)	14:27.3	53.2
15.	17	HONZEJKOVÁ Lucie	2000	JJJD	TJ Jiskra Josefův Důl	7:29.7 (12.)	14:38.9	1:04.8
16.	22	VOBORNÍKOVÁ Tereza	2000	SPVR	TJ Spartak Vrchlabí	7:40.0 (16.)	14:42.4	1:08.3
17.	19	DVOŘÁKOVÁ Anna	2000	BAOS	TJ Baník Osek	7:53.5 (24.)	14:48.2	1:14.1
18.	24	KAPČIAROVÁ Michaela	2000	JBCN	Ski klub Jablonec nad Nisou	7:47.5 (20.)	14:53.2	1:19.1

18.1.2015 11:47:03

Data processing: info@sport-casomira.cz, http://sport-casomira.cz/

Strana 3 z 5



Dorostenky mladší 4,5 km klasicky mass start Start: 10:44:45 Konec: 11:03:30	Informace o trati Čís. homologace: ---- HD: ---- Kola: 0,5+2x2 km MC: ---- TC: ----	Počasí: zataženo, sněžení
---	---	-------------------------------

Poř. Číslo	Jméno	Roč.	Klub	2,5 km	Čas	Ztráta
19.	20 BENEŠOVÁ Nikol	1999	SPPO TJ Spartak Police n.Met.	7:46.4 (19.)	14:55.4	1:21.3
20.	12 KUČEROVÁ Monika	2000	TJRO TJ Rožnov pod Radhoštěm	7:28.4 (10.)	14:56.6	1:22.5
21.	6 RYSULOVÁ Eliška	1999	LSKL LSK Lomnice n.P.	7:39.4 (15.)	14:58.7	1:24.6
22.	25 ČERMÁKOVÁ Sára	2000	DULI TJ Dukla Liberec	7:56.1 (25.)	15:00.0	1:25.9
23.	18 DUSILOVÁ Karolína	2000	SOSK TJ Sokol Skuhrov	7:52.9 (23.)	15:00.1	1:26.0
24.	16 BRANDLOVÁ Anna	1999	LOTE Lokomotiva Teplice	7:56.8 (26.)	15:11.3	1:37.2
25.	27 RADOVÁ Kateřina	2000	LOTE Lokomotiva Teplice	7:51.8 (22.)	15:19.0	1:44.9
26.	29 ARNOŠTOVÁ Daniela	2000	SNKV LK Slovan Karlovy Vary	7:48.0 (21.)	15:24.5	1:50.4
27.	23 MRAČKOVÁ Vendula	2000	TRUT Olfin Car - Vella Trutnov	7:57.4 (27.)	15:31.5	1:57.4
28.	49 POLÁKOVÁ Natálie	2000	FEJE FENIX SKI TEAM Jeseník	8:08.9 (30.)	15:34.5	2:00.4
29.	41 TRÁVNÍČKOVÁ Aneta	2000	NMNM SK Nové Město na Moravě	8:21.2 (36.)	15:38.0	2:03.9
30.	34 KOTULOVÁ Monika	2000	LSKL LSK Lomnice n.P.	8:00.5 (28.)	15:43.5	2:09.4
31.	32 HÁKOVÁ Kateřina	1999	KRVR TJ SVS Krkonoše Vrchlabí	8:05.5 (29.)	15:48.6	2:14.5
32.	42 PTÁKOVÁ Anna	1999	KRVR TJ SVS Krkonoše Vrchlabí	8:12.1 (31.)	15:50.9	2:16.8
33.	35 MARXOVÁ Pavlína	1999	JBCN Ski klub Jablonec nad Nisou	8:16.9 (32.)	15:51.3	2:17.2
34.	26 BEROUŠKOVÁ Barbora	2000	TACH LK CHODOV	8:17.6 (33.)	15:57.7	2:23.6
35.	33 KLEINOVÁ Patricie	2000	SNKV LK Slovan Karlovy Vary	8:32.8 (45.)	16:01.5	2:27.4
36.	48 GALLOVÁ Veronika	2000	SPVR TJ Spartak Vrchlabí	8:22.7 (39.)	16:05.1	2:31.0
37.	31 SUDKOVÁ Nella	2000	LSKL LSK Lomnice n.P.	8:21.8 (37.)	16:06.2	2:32.1
38.	45 ROLENCOVÁ Vanessa	2000	SKPJ SKP KORNSPITZ Jablonec	8:23.5 (40.)	16:06.6	2:32.5
39.	28 WAŇKOVÁ Martina	1999	KRVR TJ SVS Krkonoše Vrchlabí	8:22.5 (38.)	16:09.5	2:35.4
40.	43 KULHÁNKOVÁ Kristýna	2000	SKSK SKI Skuhrov nad Bělou	8:20.4 (35.)	16:20.2	2:46.1
41.	30 BAROCHOVÁ Gabriela	2000	LSKL LSK Lomnice n.P.	8:28.3 (43.)	16:21.7	2:47.6
42.	36 HEMPLOVÁ Jindřiška	2000	LKAS Lyžařský klub Jasan Aš	8:26.6 (41.)	16:23.2	2:49.1
43.	46 LUKAVSKÁ Michaela	1999	SKSK SKI Skuhrov nad Bělou	8:19.1 (34.)	16:23.5	2:49.4
44.	44 MOŽUCHOVÁ Tereza	2000	SKPJ SKP KORNSPITZ Jablonec	8:27.6 (42.)	16:27.9	2:53.8
45.	40 DAVERNÁ Evelína	1999	SKSV Fischer Ski klub Šumava Vimperk	8:30.9 (44.)	16:50.3	3:16.2
46.	39 MACKOVÁ Veronika	2000	NMNM SK Nové Město na Moravě	8:35.5 (46.)	17:02.4	3:28.3
47.	50 ŠIMKOVÁ Jara	2000	LSKL LSK Lomnice n.P.	8:42.2 (47.)	17:31.3	3:57.2
48.	37 SVOBODOVÁ Alexandra	2000	SCPL Sport Club Plzeň	9:18.2 (48.)	17:59.1	4:25.0
49.	38 SOUMAROVÁ Kateřina	2000	SKPL LK Škoda Plzeň	9:41.9 (49.)	18:45.2	5:11.1
DNS	47 POSPÍŠILOVÁ Gabriela	2000	SKHA TJ Jiskra - Ski klub Harrachov		nestartoval(a)	

Přihlášeno: 50	Výkonnostní třída	do času	do místa
Startovalo: 49	I.	14:55.5	(19.)
Klasifikováno: 49	II.	15:36.2	(28.)
	III.	17:38.3	(47.)

Dorostenky starší 6,5 km klasicky mass start Start: 11:14:45 Konec: 11:40:19	Informace o trati Čís. homologace: ---- HD: ---- Kola: 0,5+3x2 km MC: ---- TC: ----	Počasí: zataženo, sněžení
---	---	-------------------------------

Poř. Číslo	Jméno	Roč.	Klub	2,5 km	4,5 km	Čas	Ztráta
1.	3 LUBINOVÁ Markéta	1997	SNKV	6:53.2 (1.)	12:45.4 (1.)	19:28.6	
2.	2 JANATOVÁ Kateřina	1997	SKIJ	6:57.5 (3.)	13:00.5 (2.)	19:40.0	11.4
3.	1 STAŇKOVÁ Zuzana	1997	LSKL	6:54.4 (2.)	13:01.4 (3.)	19:48.9	20.3
4.	4 KREUZIGEROVÁ Tereza	1997	SOSY	7:12.0 (5.)	13:25.5 (4.)	20:16.5	47.9
5.	11 TVARŮŽKOVÁ Tereza	1998	BAPU	7:28.2 (12.)	13:41.9 (6.)	20:32.2	1:03.6
6.	7 HYNČICOVÁ Kateřina	1998	DULI	7:27.1 (10.)	13:50.9 (7.)	20:48.1	1:19.5

18.1.2015 11:47:06

Data processing: info@sport-casomira.cz, http://sport-casomira.cz/

Strana 4 z 5



Dorostenky starší

6,5 km klasicky mass start

Start: 11:14:45 Konec: 11:40:19

Informace o trati

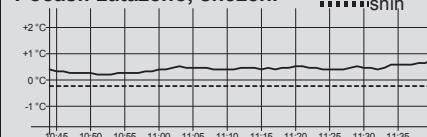
Čís. homologace: ----

HD: ---- Kola: 0,5+3x2 km

MC: ----

TC: ----

Počasí: zataženo, sněžení



Poř.	Číslo	Jméno	Roč.	Klub	2,5 km	4,5 km	Čas	Ztráta
7.	17	PLECHÁČOVÁ Eliška	1997	SKIJ	7:17.1 (7.)	13:41.4 (5.)	20:51.6	1:23.0
8.	14	TRDLOVÁ Adéla	1997	JBCN	7:27.7 (11.)	13:52.0 (8.)	20:58.4	1:29.8
9.	9	KRČKOVÁ Eliška	1997	DULI	7:25.3 (8.)	14:06.0 (11.)	21:04.9	1:36.3
10.	8	ŠVARCOVÁ Barbora	1997	TRUT	7:16.5 (6.)	13:54.5 (9.)	21:09.5	1:40.9
11.	10	HUJEROVÁ Tereza	1998	JBCN	7:25.9 (9.)	14:16.3 (13.)	21:23.9	1:55.3
12.	6	HANUŠOVÁ Dominika	1998	LSKL	7:09.3 (4.)	14:00.1 (10.)	21:27.2	1:58.6
13.	20	PALDUŠOVÁ Kristýna	1997	JBCN	7:29.1 (13.)	14:06.7 (12.)	21:33.2	2:04.6
14.	12	SOUKUPOVÁ Andrea	1997	SKIJ	7:41.9 (18.)	14:32.1 (19.)	21:37.6	2:09.0
15.	15	DAVERNÁ Karolína	1997	SKSV	7:42.5 (19.)	14:31.6 (18.)	21:40.2	2:11.6
16.	13	BOLDOVÁ Adéla	1998	SOSY	7:41.4 (17.)	14:20.6 (14.)	21:45.9	2:17.3
17.	16	REMEŠOVÁ Denisa	1997	NMNM	7:39.0 (15.)	14:23.8 (15.)	21:54.6	2:26.0
18.	5	KOCIÁNOVÁ Barbara	1998	LSKL	7:36.6 (14.)	14:30.8 (17.)	22:10.8	2:42.2
19.	19	VOSTRADOVSKÁ Tereza	1998	SKSV	7:39.9 (16.)	14:27.8 (16.)	22:16.8	2:48.2
20.	21	ZÁVĚRKOVÁ Eliška	1997	JBCN	7:51.7 (21.)	15:07.0 (20.)	23:14.1	3:45.5
21.	22	NEUMANOVÁ Tereza	1998	NMNM	8:39.0 (22.)	16:12.6 (21.)	24:25.2	4:56.6
22.	24	OSTREJŠOVÁ Vendula	1998	NMNM	8:44.5 (23.)	16:21.3 (22.)	24:35.3	5:06.7
23.	23	CHLÁPKOVÁ Magdaléna	1997	SKBR	8:58.6 (24.)	16:55.0 (23.)	25:34.6	6:06.0
DNS	25	ŠAMBERGEROVÁ Barbora	1997	SCPL			nestartoval(a)	
DNF	18	BLAHNOVÁ Vendula	1998	TRUT	7:44.7 (20.)		vzdal(a)	

Přihlášeno:	25	Výkonnostní třída	do času	do místa
Startovalo:	24	I.	21:25.4	(11.)
Klasifikováno:	23	II.	22:23.8	(19.)
		III.	25:19.1	(22.)

Technický delegát
Jana Michlová

Sekretář závodu
Martina Linhartová