



VÝSLEDKOVÁ LISTINA

**Mistrovství České republiky dorostu
v běhu na lyžích s mezinárodní účastí
20.-22. února 2015
Horní Mísečky**



Užitkové
vozy

SWIX

IPRE

CzechTourism



Mistrovství České republiky dorostu v běhu na lyžích s mezinárodní účastí pro rok 2015 - 1. část

Výsledková listina finále sprintu



Horní Mísečky

Datum závodu **Start: 11:00:26**
20.2.2015 Konec: **12:59:04**

Soutěžní výbor

Technický delegát: **Lubomír Buchta**
Asistent T.D.: **Josef Havlíček**
Ředitel závodu: **Michal Kučera ml.**
Zástupce STK: **Michal Kučera**

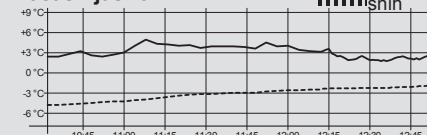
Dorostenci starší 1,3 km sprint klasicky

Start: 11:00:26 Konec: 12:42:53

Informace o trati

Čís. homologace: ----
HD: ---- Kola: 1 x 1300 m
MC: ----
TC: ----

Počasí: jasno



Poř. Číslo Kolo Jméno Roč. Klub Kvalifikace

Mistrem České republiky pro rok 2015 se stává **SLAVÍK Lukáš**, TJ SVS Krkonoše Vrchlabí

| | | | | | | | |
|-----|----|------------------|------------------------|------|------|--------------------------------|---------|
| 1. | 1 | Finále A | SLAVÍK Lukáš | 1997 | KRVR | TJ SVS Krkonoše Vrchlabí | |
| 2. | 2 | Finále A | MACHÁČ Karel | 1997 | SKIJ | ČKS SKI Jilemnice | |
| 3. | 4 | Finále A | MÁNEK Jiří | 1998 | SKSV | Fischer Ski klub Šumava Vimper | |
| 4. | 6 | Finále A | HUSÁK Kryštof | 1998 | SNKV | LK Slovan Karlovy Vary | |
| 5. | 7 | Finále A | ČIŽEK Martin | 1997 | LSKL | LSK Lomnice n.P. | |
| 6. | 3 | Finále A | PECHOUŠEK Jan | 1997 | FEJE | FENIX SKI TEAM Jeseník | |
| 7. | 8 | Semifinále (3.) | KALIVODA Tomáš | 1998 | SKSV | Fischer Ski klub Šumava Vimper | 3:45.23 |
| 8. | 9 | Semifinále (4.) | GÖTZ Adam | 1997 | TRUT | Olfín Car - Vella Trutnov | 3:45.53 |
| 9. | 5 | Semifinále (5.) | MATOUŠ Adam | 1998 | SKIJ | ČKS SKI Jilemnice | 3:40.72 |
| 10. | 10 | Semifinále (5.) | KUDRNÁČ Vojtěch | 1997 | LSKL | LSK Lomnice n.P. | 3:45.90 |
| 11. | 11 | Semifinále (6.) | PEKAŘ Jan | 1997 | NMNM | SK Nové Město na Moravě | 3:49.10 |
| 12. | 17 | Semifinále (6.) | ŠLOFAR Vladimír | 1997 | TRUT | Olfín Car - Vella Trutnov | 3:51.65 |
| 13. | 13 | Čtvrtfinále (3.) | GBOUSKÝ Ondřej | 1997 | DULI | TJ Dukla Liberec | 3:50.51 |
| 14. | 19 | Čtvrtfinále (3.) | KOTRABA Tomáš | 1997 | SNKV | LK Slovan Karlovy Vary | 3:54.11 |
| 15. | 26 | Čtvrtfinále (3.) | KAPČIAR Tomáš | 1998 | JBCN | Ski klub Jablonec nad Nisou | 3:57.45 |
| 16. | 12 | Čtvrtfinále (4.) | KAIFER Jan | 1998 | SOSY | TJ Sokol Stachy | 3:49.69 |
| 17. | 14 | Čtvrtfinále (4.) | BARTŮNĚK Lukáš | 1997 | JBCN | Ski klub Jablonec nad Nisou | 3:50.57 |
| 18. | 16 | Čtvrtfinále (4.) | KONDERLA Luboš | 1998 | TZTR | TJ TŽ Třinec | 3:51.40 |
| 19. | 28 | Čtvrtfinále (4.) | LANK Martin | 1997 | DULI | TJ Dukla Liberec | 3:58.55 |
| 20. | 30 | Čtvrtfinále (4.) | KROUPA Jan | 1998 | LSKL | LSK Lomnice n.P. | 4:00.26 |
| 21. | 15 | Čtvrtfinále (5.) | SCHÜTZ Filip | 1997 | SKIJ | ČKS SKI Jilemnice | 3:51.28 |
| 22. | 18 | Čtvrtfinále (5.) | BLÁHA Jaroslav | 1998 | LSKL | LSK Lomnice n.P. | 3:53.28 |
| 23. | 20 | Čtvrtfinále (5.) | BRÁBLÍK Michal | 1998 | FEJE | FENIX SKI TEAM Jeseník | 3:55.56 |
| 24. | 27 | Čtvrtfinále (5.) | STARÝ Ondřej | 1998 | KRVR | TJ SVS Krkonoše Vrchlabí | 3:57.61 |
| 25. | 29 | Čtvrtfinále (5.) | BIELESZ David | 1997 | TZTR | TJ TŽ Třinec | 4:00.14 |
| 26. | 21 | Čtvrtfinále (6.) | STARÝ Michal | 1998 | NMNM | SK Nové Město na Moravě | 3:55.71 |
| 27. | 22 | Čtvrtfinále (6.) | DEIMLING Ondřej | 1997 | JBCN | Ski klub Jablonec nad Nisou | 3:56.34 |
| 28. | 23 | Čtvrtfinále (6.) | SPRINZ Matuš | 1997 | TRUT | Olfín Car - Vella Trutnov | 3:56.59 |
| 29. | 24 | Čtvrtfinále (6.) | BEDEČ Jan | 1998 | FEJE | FENIX SKI TEAM Jeseník | 3:56.77 |
| 30. | 25 | Čtvrtfinále (6.) | SMETANA Jonáš | 1997 | TJFR | TJ Frenštát pod Radhoštěm | 3:56.84 |
| 31. | | Kvalifikace | ŠANÍK Jan | 1997 | JBCN | Ski klub Jablonec nad Nisou | 4:01.34 |

| | | |
|---|---|-------------------|
| Dorostenci starší 1,3 km sprint klasicky Start: 11:00:26 Konec: 12:42:53 | Informace o trati Čís. homologace: ---- HD: ---- Kola: 1 x 1300 m MC: ---- TC: ---- | Počasí: jasno |
|---|---|-------------------|

| Poř. Číslo | Kolo | Jméno | Roč. | Klub | Kvalifikace | |
|------------|-------------|---------------|------|------|--------------------------------|---------|
| 32. | Kvalifikace | BAROCH Matěj | 1998 | LSKL | LSK Lomnice n.P. | 4:04.85 |
| 33. | Kvalifikace | NOVÁK David | 1998 | SKSV | Fischer Ski klub Šumava Vimper | 4:05.03 |
| 34. | Kvalifikace | LAVIČKA Jan | 1998 | NMNM | SK Nové Město na Moravě | 4:06.14 |
| 35. | Kvalifikace | ŠTOLFA Štěpán | 1998 | SPPO | TJ Spartak Police n.Met. | 4:07.33 |
| 36. | Kvalifikace | HONEK Josef | 1998 | NMNM | SK Nové Město na Moravě | 4:09.53 |
| 37. | Kvalifikace | BENEŠ Ondřej | 1998 | SKBR | SK SKOL Brno | 4:13.10 |
| 38. | Kvalifikace | FÁTOR Hynek | 1997 | TRUT | Olfín Car - Vella Trutnov | 4:20.82 |
| 39. | Kvalifikace | CRHA Radek | 1997 | SKBR | SK SKOL Brno | 4:24.02 |

| | | |
|---|---|-------------------|
| Dorostenci mladší 1,3 km sprint klasicky Start: 11:15:06 Konec: 12:48:53 | Informace o trati Čís. homologace: ---- HD: ---- Kola: 1 x 1300 m MC: ---- TC: ---- | Počasí: jasno |
|---|---|-------------------|

| Poř. Číslo | Kolo | Jméno | Roč. | Klub | Kvalifikace |
|------------|------|-------|------|------|-------------|
|------------|------|-------|------|------|-------------|

Mistrem České republiky pro rok 2015 se stává ČERNÝ Ondřej, LK Slovan Karlovy Vary

| | | | | | | | |
|-----|----|------------------|--------------------|------|------|--------------------------------|---------|
| 1. | 1 | Finále A | ČERNÝ Ondřej | 1999 | SNKV | LK Slovan Karlovy Vary | |
| 2. | 4 | Finále A | JIROUŠ Samuel | 2000 | SKSV | Fischer Ski klub Šumava Vimper | |
| 3. | 9 | Finále A | OPHOFF Mike | 1999 | KRVR | TJ SVS Krkonoše Vrchlabí | |
| 4. | 3 | Finále A | BŘEČKA Dominik | 1999 | JBCN | Ski klub Jablonec nad Nisou | |
| 5. | 10 | Finále A | DUFEK Tomáš | 2000 | JBCN | Ski klub Jablonec nad Nisou | |
| 6. | 2 | Finále A | ŽALČÍK Kim | 1999 | FEJE | FENIX SKI TEAM Jeseník | |
| 7. | 7 | Semifinále (4.) | PROVAZNÍK Josef | 1999 | KRVR | TJ SVS Krkonoše Vrchlabí | 3:57.34 |
| 8. | 17 | Semifinále (4.) | JUNA Josef | 2000 | JBCN | Ski klub Jablonec nad Nisou | 4:09.29 |
| 9. | 6 | Semifinále (5.) | KOZLOVSKÝ Vladimír | 1999 | FEJE | FENIX SKI TEAM Jeseník | 3:57.24 |
| 10. | 13 | Semifinále (5.) | WALCHETSEDER Jakub | 1999 | SNKV | LK Slovan Karlovy Vary | 4:06.35 |
| 11. | 5 | Semifinále (6.) | ALBRECHT Matyáš | 1999 | SOSY | TJ Sokol Stachy | 3:55.97 |
| 12. | 11 | Semifinále (6.) | KOCIÁN Jakub | 2000 | LSKL | LSK Lomnice n.P. | 4:02.08 |
| 13. | 8 | Čtvrtfinále (3.) | VYHNÁLEK Vojtěch | 1999 | SETA | TJ Seba Tanvald | 3:58.24 |
| 14. | 12 | Čtvrtfinále (3.) | BORÁK Vojtěch | 2000 | TJRO | TJ Rožnov pod Radhoštěm | 4:05.14 |
| 15. | 16 | Čtvrtfinále (3.) | HONSA František | 2000 | SKSV | Fischer Ski klub Šumava Vimper | 4:08.27 |
| 16. | 14 | Čtvrtfinále (4.) | BOUDÍK Jiří | 1999 | JBCN | Ski klub Jablonec nad Nisou | 4:07.33 |
| 17. | 15 | Čtvrtfinále (4.) | MATĚJKA Šimon | 1999 | LOTE | Lokomotiva Teplice | 4:07.95 |
| 18. | 18 | Čtvrtfinále (4.) | GBOUSKÝ Marek | 2000 | DULI | TJ Dukla Liberec | 4:14.13 |
| 19. | 19 | Čtvrtfinále (4.) | SEDLÁČEK Marek | 1999 | RDRY | Ski klub RD Rýmařov | 4:14.97 |
| 20. | 21 | Čtvrtfinále (4.) | VACHUTA Matěj | 2000 | SKSV | Fischer Ski klub Šumava Vimper | 4:16.31 |
| 21. | 20 | Čtvrtfinále (5.) | PEKÁREK Jan | 1999 | LSKL | LSK Lomnice n.P. | 4:16.20 |
| 22. | 22 | Čtvrtfinále (5.) | SCHÜTZ Michael | 2000 | SKIJ | ČKS SKI Jilemnice | 4:16.99 |
| 23. | 24 | Čtvrtfinále (5.) | TECL Matyáš | 2000 | DULI | TJ Dukla Liberec | 4:18.01 |
| 24. | 26 | Čtvrtfinále (5.) | TISCHLER Josef | 2000 | SKSV | Fischer Ski klub Šumava Vimper | 4:20.07 |
| 25. | 28 | Čtvrtfinále (5.) | LEBLOCH Jan | 1999 | TRUT | Olfín Car - Vella Trutnov | 4:21.23 |
| 26. | 23 | Čtvrtfinále (6.) | DOLEŽAL Jakub | 2000 | LOTE | Lokomotiva Teplice | 4:17.35 |
| 27. | 25 | Čtvrtfinále (6.) | HAVLE Martin | 2000 | DULI | TJ Dukla Liberec | 4:19.57 |
| 28. | 27 | Čtvrtfinále (6.) | KVÁŠ Jan | 2000 | FEJE | FENIX SKI TEAM Jeseník | 4:20.34 |
| 29. | 29 | Čtvrtfinále (6.) | PICURA Adam | 2000 | SNKV | LK Slovan Karlovy Vary | 4:22.95 |

20.2.2015 13:01:12

Data processing: info@sport-casomira.cz, http://sport-casomira.cz/

Strana 2 z 5



| | | |
|---|---|--------------------------|
| Dorostenci mladší 1,3 km sprint klasicky Start: 11:15:06 Konec: 12:48:53 | Informace o trati Čís. homologace: ----- HD: ----- Kola: 1 x 1300 m MC: ----- TC: ----- | Počasí: jasno |
|---|---|--------------------------|

| Poř. Číslo | Kolo | Jméno | Roč. | Klub | Kvalifikace | |
|------------|------|------------------|------------------|------|----------------------------------|---------|
| 30. | 30 | Čtvrtfinále (6.) | PRÁŠEK Adam | 1999 | SKIJ ČKS SKI Jilemnice | 4:24.57 |
| 31. | | Kvalifikace | HAŠEK Jan | 2000 | SCPL Sport Club Plzeň | 4:24.58 |
| 32. | | Kvalifikace | POLÁK Jakub | 2000 | SETA TJ Seba Tanvald | 4:30.22 |
| 33. | | Kvalifikace | RISHKO Vadym | 2000 | SOSK TJ Sokol Skuhrov | 4:33.76 |
| 34. | | Kvalifikace | PROVOD Michal | 2000 | UKPL USK CS Plzeň | 4:33.92 |
| 35. | | Kvalifikace | HRUBAN Jan | 2000 | DULI TJ Dukla Liberec | 4:34.15 |
| 36. | | Kvalifikace | TULIS Zdeněk | 2000 | NMNM SK Nové Město na Moravě | 4:36.95 |
| 37. | | Kvalifikace | KOS Michal | 2000 | SNKV LK Slovan Karlovy Vary | 4:38.20 |
| 38. | | Kvalifikace | BRYNDA Vojtěch | 1999 | JBCN Ski klub Jablonec nad Nisou | 4:38.77 |
| 39. | | Kvalifikace | PROCHÁZKA Jakub | 2000 | SKBR SK SKOL Brno | 4:49.99 |
| 40. | | Kvalifikace | DYNTR Martin | 2000 | SETA TJ Seba Tanvald | 5:03.26 |
| 41. | | Kvalifikace | ŠAMBERGER Martin | 2000 | SCPL Sport Club Plzeň | 5:05.71 |
| 42. | | Kvalifikace | SVATEK Ondřej | 2000 | SETA TJ Seba Tanvald | 5:07.79 |

| | | |
|---|---|--------------------------|
| Dorostenky starší 1,3 km sprint klasicky Start: 11:30:00 Konec: 12:55:10 | Informace o trati Čís. homologace: ----- HD: ----- Kola: 1 x 1300 m MC: ----- TC: ----- | Počasí: jasno |
|---|---|--------------------------|

| Poř. Číslo | Kolo | Jméno | Roč. | Klub | Kvalifikace |
|------------|------|-------|------|------|-------------|
|------------|------|-------|------|------|-------------|

Mistrem České republiky pro rok 2015 se stává LUBINOVÁ Markéta, LK Slovan Karlovy Vary

| | | | | | | |
|-----|----|------------------|---------------------|------|-------------------------------------|---------|
| 1. | 8 | Finále A | LUBINOVÁ Markéta | 1997 | SNKV LK Slovan Karlovy Vary | |
| 2. | 1 | Finále A | JANATOVÁ Kateřina | 1997 | SKIJ ČKS SKI Jilemnice | |
| 3. | 2 | Finále A | BERANOVÁ Tereza | 1998 | TRUT Olfin Car - Vella Trutnov | |
| 4. | 9 | Finále A | STAŇKOVÁ Zuzana | 1997 | LSKL LSK Lomnice n.P. | |
| 5. | 7 | Finále A | HUJEROVÁ Tereza | 1998 | JBCN Ski klub Jablonec nad Nisou | |
| 6. | 6 | Finále A | KOCIÁNOVÁ Barbara | 1998 | LSKL LSK Lomnice n.P. | |
| 7. | 3 | Semifinále (4.) | KRČKOVÁ Eliška | 1997 | DULI TJ Dukla Liberec | 4:21.59 |
| 8. | 4 | Semifinále (4.) | REMEŠOVÁ Denisa | 1997 | NMNM SK Nové Město na Moravě | 4:22.46 |
| 9. | 10 | Semifinále (5.) | HANUŠOVÁ Dominika | 1998 | LSKL LSK Lomnice n.P. | 4:29.40 |
| 10. | 19 | Semifinále (5.) | ŠVARCOVÁ Barbora | 1997 | TRUT Olfin Car - Vella Trutnov | 4:39.54 |
| 11. | 5 | Semifinále (6.) | SZOTKOWSKA Eva | 1997 | SKIM SKI Mosty | 4:23.12 |
| 12. | 13 | Semifinále (6.) | HYNČICOVÁ Kateřina | 1998 | DULI TJ Dukla Liberec | 4:31.70 |
| 13. | 11 | Čtvrtfinále (3.) | PLECHÁČOVÁ Eliška | 1997 | SKIJ ČKS SKI Jilemnice | 4:30.82 |
| 14. | 14 | Čtvrtfinále (3.) | ŠULCOVÁ Kamila | 1997 | LSKL LSK Lomnice n.P. | 4:32.57 |
| 15. | 25 | Čtvrtfinále (3.) | DAVERNÁ Karolína | 1997 | SKSV Fischer Ski klub Šumava Vimper | 4:48.60 |
| 16. | 17 | Čtvrtfinále (4.) | ŽIŽKOVÁ Magdalena | 1998 | LOTE Lokomotiva Teplice | 4:38.95 |
| 17. | 18 | Čtvrtfinále (4.) | TRDLOVÁ Adéla | 1997 | JBCN Ski klub Jablonec nad Nisou | 4:39.38 |
| 18. | 21 | Čtvrtfinále (4.) | KAWULOKOVA Jana | 1998 | SKIM SKI Mosty | 4:39.65 |
| 19. | 22 | Čtvrtfinále (4.) | PALDUSOVÁ Kristýna | 1997 | JBCN Ski klub Jablonec nad Nisou | 4:41.94 |
| 20. | 26 | Čtvrtfinále (4.) | ZÁVĚRKOVÁ Eliška | 1997 | JBCN Ski klub Jablonec nad Nisou | 4:51.16 |
| 21. | 12 | Čtvrtfinále (5.) | SOUKUPOVÁ Andrea | 1997 | SKIJ ČKS SKI Jilemnice | 4:31.17 |
| 22. | 16 | Čtvrtfinále (5.) | BOLDOVÁ Adéla | 1998 | SOSY TJ Sokol Stachy | 4:38.40 |
| 23. | 20 | Čtvrtfinále (5.) | KREUZIGEROVÁ Tereza | 1997 | SOSY TJ Sokol Stachy | 4:39.63 |
| 24. | 23 | Čtvrtfinále (5.) | BLAHNOVÁ Vendula | 1998 | TRUT Olfin Car - Vella Trutnov | 4:43.75 |

20.2.2015 13:01:13

Data processing: info@sport-casomira.cz, http://sport-casomira.cz/

Strana 3 z 5



| | | |
|---|---|-------------------|
| Dorostenky starší 1,3 km sprint klasicky Start: 11:30:00 Konec: 12:55:10 | Informace o trati Čís. homologace: ---- HD: ---- Kola: 1 x 1300 m MC: ---- TC: ---- | Počasí: jasno |
|---|---|-------------------|

| Poř. Číslo | Kolo | Jméno | Roč. | Klub | Kvalifikace | |
|------------|------|------------------|-----------------------------|------|---------------------------------|---------|
| 25. | 24 | Čtvrtfinále (5.) | PŘECEHTĚLOVÁ Lada | 1998 | RDRY Ski klub RD Rýmařov | 4:44.49 |
| 26. | 27 | Čtvrtfinále (6.) | ŠAMBERGEROVÁ Barbora | 1997 | SCPL Sport Club Plzeň | 4:54.46 |
| 27. | 28 | Čtvrtfinále (6.) | CHLÁPKOVÁ Magdaléna | 1997 | SKBR SK SKOL Brno | 5:28.83 |
| 28. | 15 | DNF | TVARUŽKOVÁ Tereza | 1998 | BAPU Běžecký areál Pustevny | 4:33.17 |
| 29. | 29 | DNS | NEUMANOVÁ Tereza | 1998 | NMNM SK Nové Město na Moravě | 5:35.07 |

| | | |
|--|---|-------------------|
| Dorostenky mladší 900 m sprint klasicky Start: 11:48:22 Konec: 12:59:04 | Informace o trati Čís. homologace: 32/1999 HD: 35 m Kola: 1 x 900 m MC: 35 m TC: 35 m | Počasí: jasno |
|--|---|-------------------|

| Poř. Číslo | Kolo | Jméno | Roč. | Klub | Kvalifikace |
|------------|------|-------|------|------|-------------|
|------------|------|-------|------|------|-------------|

Mistrem České republiky pro rok 2015 se stává ANTOŠOVÁ Barbora, Ski klub Jablonec nad Nisou

| | | | | | | |
|-----|----|------------------|-----------------------------|------|--|---------|
| 1. | 1 | Finále A | ANTOŠOVÁ Barbora | 2000 | JBCN Ski klub Jablonec nad Nisou | |
| 2. | 5 | Finále A | MRAČKOVÁ Vendula | 2000 | TRUT Olfin Car - Vella Trutnov | |
| 3. | 2 | Finále A | HAVLÍČKOVÁ Barbora | 2000 | SKSV Fischer Ski klub Šumava Vimper | |
| 4. | 9 | Finále A | ŠTEFKOVÁ Jitka | 1999 | SKSK SKI Skuhrov nad Bělou | |
| 5. | 6 | Finále A | RYSULOVÁ Eliška | 1999 | LSKL LSK Lomnice n.P. | |
| 6. | 3 | Finále A | POULÍKOVÁ Karolína | 2000 | FEJE FENIX SKI TEAM Jeseník | |
| 7. | 12 | Semifinále (3.) | NOVÁKOVÁ Adéla | 2000 | SKSV Fischer Ski klub Šumava Vimper | 2:43.36 |
| 8. | 17 | Semifinále (4.) | HONZEJKOVÁ Lucie | 2000 | JIJD TJ Jiskra Josefův Důl | 2:44.15 |
| 9. | 11 | Semifinále (5.) | WILLMANNOVÁ Michaela | 1999 | SKSV Fischer Ski klub Šumava Vimper | 2:42.42 |
| 10. | 15 | Semifinále (5.) | ŠEFCOVÁ Kateřina | 2000 | SPPO TJ Spartak Police n.Met. | 2:43.56 |
| 11. | 4 | Semifinále (6.) | TROJANOVÁ Hana | 2000 | SKIJ ČKS SKI Jilemnice | 2:37.56 |
| 12. | 13 | Semifinále (6.) | KRUPOVÁ Lucie | 1999 | TJRO TJ Rožnov pod Radhoštěm | 2:43.45 |
| 13. | 7 | Čtvrtfinále (3.) | JAKOUBKOVÁ Tereza | 1999 | TRUT Olfin Car - Vella Trutnov | 2:41.70 |
| 14. | 10 | Čtvrtfinále (3.) | DVOŘÁKOVÁ Anna | 2000 | BAOS TJ Baník Osek | 2:42.38 |
| 15. | 18 | Čtvrtfinále (3.) | SÁSKOVÁ Tereza | 2000 | SKSV Fischer Ski klub Šumava Vimper | 2:44.48 |
| 16. | 8 | Čtvrtfinále (4.) | VOTOČKOVÁ Pavlína | 1999 | SKIJ ČKS SKI Jilemnice | 2:41.95 |
| 17. | 14 | Čtvrtfinále (4.) | ŘEZNÍKOVÁ Tereza | 1999 | SKSV Fischer Ski klub Šumava Vimper | 2:43.49 |
| 18. | 16 | Čtvrtfinále (4.) | RADOVÁ Kateřina | 2000 | LOTE Lokomotiva Teplice | 2:44.05 |
| 19. | 19 | Čtvrtfinále (4.) | VOBORNÍKOVÁ Tereza | 2000 | SPVR TJ Spartak Vrchlabí | 2:46.25 |
| 20. | 20 | Čtvrtfinále (4.) | HÁKOVÁ Kateřina | 1999 | KRVR TJ SVS Krkonoše Vrchlabí | 2:47.70 |
| 21. | 21 | Čtvrtfinále (5.) | TRÁVNÍČKOVÁ Aneta | 2000 | NMNM SK Nové Město na Moravě | 2:48.68 |
| 22. | 23 | Čtvrtfinále (5.) | KOTULOVÁ Monika | 2000 | LSKL LSK Lomnice n.P. | 2:49.08 |
| 23. | 24 | Čtvrtfinále (5.) | BENEŠOVÁ Nikol | 1999 | SPPO TJ Spartak Police n.Met. | 2:50.07 |
| 24. | 26 | Čtvrtfinále (5.) | SMAŽÍKOVÁ Petra | 1999 | SKSK SKI Skuhrov nad Bělou | 2:50.72 |
| 25. | 29 | Čtvrtfinále (5.) | PTÁKOVÁ Anna | 1999 | KRVR TJ SVS Krkonoše Vrchlabí | 2:53.05 |
| 26. | 22 | Čtvrtfinále (6.) | KUČEROVÁ Monika | 2000 | TJRO TJ Rožnov pod Radhoštěm | 2:48.81 |
| 27. | 25 | Čtvrtfinále (6.) | BEROUŠKOVÁ Barbora | 2000 | TACH LK CHODOV | 2:50.63 |
| 28. | 27 | Čtvrtfinále (6.) | BRANDLOVÁ Anna | 1999 | LOTE Lokomotiva Teplice | 2:51.28 |
| 29. | 28 | Čtvrtfinále (6.) | WAŇKOVÁ Martina | 1999 | KRVR TJ SVS Krkonoše Vrchlabí | 2:51.72 |
| 30. | 30 | Čtvrtfinále (6.) | ČERMÁKOVÁ Sára | 2000 | DULI TJ Dukla Liberec | 2:54.54 |
| 31. | | Kvalifikace | DAVERNÁ Evelína | 1999 | SKSV Fischer Ski klub Šumava Vimper | 2:54.96 |
| 32. | | Kvalifikace | MARXOVÁ Pavlína | 1999 | JBCN Ski klub Jablonec nad Nisou | 2:55.63 |

20.2.2015 13:01:13

Data processing: info@sport-casomira.cz, http://sport-casomira.cz/

Strana 4 z 5



Dorostenky mladší

900 m sprint klasicky

Start: 11:48:22

Konec: 12:59:04

Informace o trati

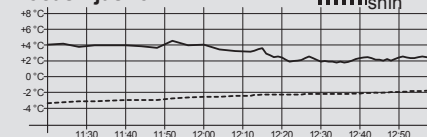
Čís. homologace: 32/1999

HD: 35 m Kola: 1 x 900 m

MC: 35 m

TC: 35 m

Počasí: jasno



| Poř. Číslo | Kolo | Jméno | Roč. | Klub | Kvalifikace | |
|------------|-------------|---------------------|------|------|-----------------------------|---------|
| 33. | Kvalifikace | KAPČIAROVÁ Michaela | 2000 | JBCN | Ski klub Jablonec nad Nisou | 2:56.16 |
| 34. | Kvalifikace | BAROCHOVÁ Gabriela | 2000 | LSKL | LSK Lomnice n.P. | 3:01.51 |
| 35. | Kvalifikace | KALOVSKÁ Magdaléna | 2000 | SKBR | SK SKOL Brno | 3:08.47 |
| 36. | Kvalifikace | SOUMAROVÁ Kateřina | 2000 | SKPL | LK Škoda Plzeň | 3:24.72 |

Technický delegát
Lubomír Buchta

Sekretář závodu
Aleš Prokůpek