



Výsledková listina

Český pohár v běhu na lyžích dorostu s mezinárodní účastí

21. – 22. března 2015

Harrachov

Pořadatel:

Český Ski klub Vysoké nad Jizerou

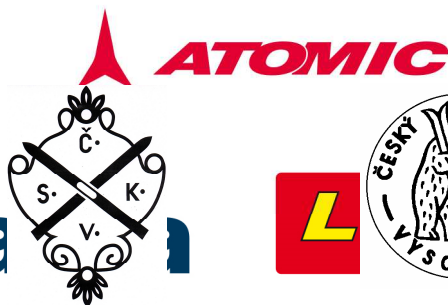


Užitkové
vozy

SWIX



CzechTourism



Český pohár dorostu

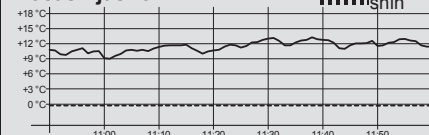
v běhu na lyžích pro rok 2015 - 3.část

Výsledková listina


Harrachov
Soutěžní výbor
Datum závodu Start: 11:15:30
21.3.2015 Konec: 13:08:10

 Technický delegát: **Michal Kučera ml.**
 Asistent T.D.: **Petr Kopřiva**
 Ředitel závodu: **Zdeněk Seidl**
 Zástupce STK: **Ondřej Szabó**
Dorostenky mladší
4 km klasicky
Start: 11:15:30 Konec: 11:50:40
Informace o trati

Čís. homologace: -----

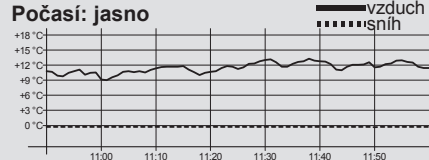
HD: 44 m Kola: 2 x 2 km
MC: 34 m Nejvyšší bod: 709 m
TC: 96 m Nejnižší bod: 665 m
Počasí: jasno


Poř.	Číslo	Jméno	Roč.	Klub	2 km	2. kolo	Čas	Ztráta
1.	41	HOLÍKOVÁ Zuzana	1999	SKSK	6:24.3 (1.)	6:49.1 (1.)	13:13.4	
2.	39	KRUPOVÁ Lucie	1999	TJRO	6:35.8 (5.)	6:54.5 (2.)	13:30.3	16.9
3.	38	POULÍKOVÁ Karolína	2000	FEJE	6:28.0 (2.)	7:07.0 (3.)	13:35.0	21.6
4.	35	NOVÁKOVÁ Adéla	2000	SKSV	6:32.6 (4.)	7:11.6 (6.)	13:44.2	30.8
5.	36	VOTOČKOVÁ Pavlína	1999	SKIJ	6:37.7 (7.)	7:09.6 (4.)	13:47.3	33.9
6.	31	JAKOUBKOVÁ Tereza	1999	TRUT	6:41.4 (8.)	7:10.0 (5.)	13:51.4	38.0
7.	29	HONZEJKOVÁ Lucie	2000	JIJD	6:36.5 (6.)	7:16.4 (8.)	13:52.9	39.5
8.	34	RYSULOVÁ Eliška	1999	LSKL	6:28.1 (3.)	7:26.2 (13.)	13:54.3	40.9
9.	30	BRANDLOVÁ Anna	1999	LOTE	6:47.5 (10.)	7:14.1 (7.)	14:01.6	48.2
10.	37	DUSILOVÁ Karolína	2000	SOSK	6:42.7 (9.)	7:29.2 (19.)	14:11.9	58.5
11.	33	ŠTEFKOVÁ Jitka	1999	SKSK	6:53.1 (13.)	7:22.7 (9.)	14:15.8	1:02.4
12.	32	TROJANOVÁ Hana	2000	SKIJ	6:49.3 (12.)	7:30.3 (20.)	14:19.6	1:06.2
13.	21	RADOVÁ Kateřina	2000	LOTE	6:58.7 (20.)	7:24.7 (10.)	14:23.4	1:10.0
14.	26	VOBORNÍKOVÁ Tereza	2000	SPVR	6:55.6 (15.)	7:28.2 (16.)	14:23.8	1:10.4
15.	16	KOTULOVÁ Monika	2000	LSKL	6:53.9 (14.)	7:32.5 (22.)	14:26.4	1:13.0
16.	19	TRÁVNÍČKOVÁ Aneta	2000	NMNM	6:57.0 (16.)	7:30.3 (20.)	14:27.3	1:13.9
17.	25	MRAČKOVÁ Vendula	2000	TRUT	7:00.3 (21.)	7:28.3 (17.)	14:28.6	1:15.2
18.	24	ŠEFCOVÁ Kateřina	2000	SPPO	7:02.7 (23.)	7:26.0 (12.)	14:28.7	1:15.3
19.	18	BEROUŠKOVÁ Barbora	2000	TACH	7:01.2 (22.)	7:28.7 (18.)	14:29.9	1:16.5
20.	13	PTÁKOVÁ Anna	1999	KRVR	7:07.3 (25.)	7:27.1 (14.)	14:34.4	1:21.0
21.	22	BENEŠOVÁ Nikol	1999	SPPO	7:09.9 (27.)	7:25.3 (11.)	14:35.2	1:21.8
22.	27	SMAŽÍKOVÁ Petra	1999	SKSK	6:58.3 (18.)	7:39.1 (24.)	14:37.4	1:24.0
23.	20	HÁKOVÁ Kateřina	1999	KRVR	7:05.1 (24.)	7:32.7 (23.)	14:37.8	1:24.4
24.	23	WILLMANNOVÁ Michaela	1999	SKSV	6:58.5 (19.)	7:41.0 (26.)	14:39.5	1:26.1
25.	17	ČERMÁKOVÁ Sára	2000	DULI	7:14.4 (29.)	7:27.8 (15.)	14:42.2	1:28.8
26.	28	DVOŘÁKOVÁ Anna	2000	BAOS	7:07.4 (26.)	7:39.2 (25.)	14:46.6	1:33.2
27.	10	POLÁKOVÁ Natálie	2000	FEJE	6:58.2 (17.)	7:52.6 (28.)	14:50.8	1:37.4
28.	14	MARXOVÁ Pavlína	1999	JBCN	7:12.8 (28.)	7:48.8 (27.)	15:01.6	1:48.2
29.	15	ARNOŠTOVÁ Daniela	2000	SNKV	7:17.9 (30.)	8:06.2 (31.)	15:24.1	2:10.7
30.	8	GALLOVÁ Veronika	2000	SPVR	7:21.7 (31.)	8:05.8 (30.)	15:27.5	2:14.1
31.	40	ANTOŠOVÁ Barbora	2000	JBCN	6:48.5 (11.)	8:51.1 (37.)	15:39.6	2:26.2
32.	12	BAROCHOVÁ Gabriela	2000	LSKL	7:44.1 (36.)	8:04.2 (29.)	15:48.3	2:34.9
33.	11	DAVERNÁ Evelína	1999	SKSV	7:22.7 (32.)	8:30.0 (33.)	15:52.7	2:39.3
34.	9	KLEINOVÁ Patricie	2000	SNKV	7:40.6 (33.)	8:21.5 (32.)	16:02.1	2:48.7
35.	5	ŠIMKOVÁ Jara	2000	LSKL	7:41.1 (34.)	8:32.3 (34.)	16:13.4	3:00.0
36.	3	MACKOVÁ Veronika	2000	NMNM	7:42.6 (35.)	8:35.5 (35.)	16:18.1	3:04.7

21.3.2015 13:20:23

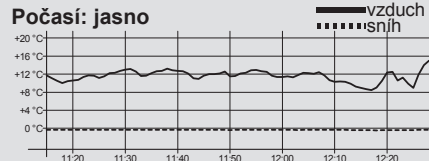
Data processing: info@sport-casomira.cz, http://sport-casomira.cz/

Strana 1 z 4

Dorostenky mladší 4 km klasicky Start: 11:15:30 Konec: 11:50:40	Informace o trati Čís. homologace: ---- HD: 44 m Kola: 2 x 2 km MC: 34 m Nejvyšší bod: 709 m TC: 96 m Nejnižší bod: 665 m	Počasí: jasno 
--	---	---

Poř.	Číslo	Jméno	Roč.	Klub	2 km	2. kolo	Čas	Ztráta
37.	7	KALOVSKÁ Magdaléna	2000	SKBR	7:59.5 (37.)	8:42.7 (36.)	16:42.2	3:28.8
38.	6	SVOBODOVÁ Alexandra	2000	SCPL	8:27.6 (38.)	8:58.6 (38.)	17:26.2	4:12.8
39.	2	SYROVÁTKOVÁ Andrea	2000	SKBR	8:30.1 (39.)	9:10.3 (39.)	17:40.4	4:27.0
40.	4	SOUMAROVÁ Kateřina	2000	SKPL	8:41.2 (41.)	9:35.2 (40.)	18:16.4	5:03.0
41.	1	KOSTKOVÁ Veronika	2000	DULI	8:38.1 (40.)	9:47.9 (41.)	18:26.0	5:12.6

Přihlášeno: 41	Výkonnostní třída	do času	do místa
Startovalo: 41	I.	14:32.7	(19.)
Klasifikováno: 41	II.	15:12.4	(28.)
	III.	17:11.4	(37.)

Dorostenci mladší 5 km klasicky Start: 11:45:30 Konec: 12:18:47	Informace o trati Čís. homologace: 32/2005 HD: 89 m Kola: 1 x 5 km MC: 57 m Nejvyšší bod: 761 m TC: 161 m Nejnižší bod: 672 m	Počasí: jasno 
--	---	--

Poř.	Číslo	Jméno	Roč.	Klub	Čas	Ztráta
1.	89	ŽALČÍK Kim	1999	FEJE FENIX SKI TEAM Jeseník	13:42.6	
2.	88	ČERNÝ Ondřej	1999	SNKV LK Slovan Karlovy Vary	14:00.8	18.2
3=	82	MATĚJKA Šimon	1999	LOTE Lokomotiva Teplice	14:05.8	23.2
3=	83	OPHOFF Mike	1999	KRVR TJ SVS Krkonoše Vrchlabí	14:05.8	23.2
5.	85	ALBRECHT Matyáš	1999	SOSY TJ Sokol Stachy	14:23.1	40.5
6.	87	BŘEČKA Dominik	1999	JBCN Ski klub Jablonec nad Nisou	14:34.8	52.2
7.	84	DUFEK Tomáš	2000	JBCN Ski klub Jablonec nad Nisou	14:38.9	56.3
8.	79	WALCHETSEDER Jakub	1999	SNKV LK Slovan Karlovy Vary	14:46.3	1:03.7
9.	63	ŠVEJDA Jakub	2000	SKSV Fischer Ski klub Šumava Vimperk	14:59.3	1:16.7
10.	77	BORÁK Vojtěch	2000	TJRO TJ Rožnov pod Radhoštěm	15:00.2	1:17.6
11.	78	GEBOUSKÝ Marek	2000	DULI TJ Dukla Liberec	15:03.0	1:20.4
12.	80	HONSA František	2000	SKSV Fischer Ski klub Šumava Vimperk	15:06.9	1:24.3
13.	75	LEBLOCH Jan	1999	TRUT Olfin Car - Vella Trutnov	15:23.0	1:40.4
14.	64	PICURA Adam	2000	SNKV LK Slovan Karlovy Vary	15:25.9	1:43.3
15.	60	RISHKO Vadym	2000	SOSK TJ Sokol Skuhrov	15:26.7	1:44.1
16.	71	HAŠEK Jan	2000	SCPL Sport Club Plzeň	15:29.8	1:47.2
17.	81	PROVAZNÍK Josef	1999	KRVR TJ SVS Krkonoše Vrchlabí	15:30.1	1:47.5
18.	57	VYŠANSKÝ Eduard	2000	SKIJ ČKS SKI Jilemnice	15:31.3	1:48.7
19.	69	TISCHLER Josef	2000	SKSV Fischer Ski klub Šumava Vimperk	15:39.0	1:56.4
20.	74	KVÁŠ Jan	2000	FEJE FENIX SKI TEAM Jeseník	15:41.0	1:58.4
21.	68	VACHUTA Matěj	2000	SKSV Fischer Ski klub Šumava Vimperk	15:42.6	2:00.0
22.	67	JUNA Josef	2000	JBCN Ski klub Jablonec nad Nisou	15:42.8	2:00.2
23.	76	TECL Matyáš	2000	DULI TJ Dukla Liberec	15:44.6	2:02.0
24.	86	KORBELÁŘ Jaroslav	1999	TRUT Olfin Car - Vella Trutnov	15:47.5	2:04.9
25.	73	ŠTEFANOV David	2000	SNKV LK Slovan Karlovy Vary	15:49.9	2:07.3
26.	56	TULIS Zdeněk	2000	NMNM SK Nové Město na Moravě	16:02.3	2:19.7
27.	58	DUBSKÝ Jan	2000	SOSK TJ Sokol Skuhrov	16:09.4	2:26.8
28.	61	HRUBAN Jan	2000	DULI TJ Dukla Liberec	16:13.5	2:30.9
29.	66	PEKÁREK Jan	1999	LSKL LSK Lomnice n.P.	16:15.7	2:33.1
30.	72	BOUDÍK Jiří	1999	JBCN Ski klub Jablonec nad Nisou	16:17.2	2:34.6
31.	62	LUKEŠ Tomáš	2000	SKIJ ČKS SKI Jilemnice	16:17.7	2:35.1
32.	70	HAVLE Martin	2000	DULI TJ Dukla Liberec	16:22.2	2:39.6
33.	65	PRÁŠEK Adam	1999	SKIJ ČKS SKI Jilemnice	16:30.6	2:48.0

Dorostenci mladší 5 km klasicky Start: 11:45:30 Konec: 12:18:47	Informace o trati Čís. homologace: 32/2005 HD: 89 m Kola: 1 x 5 km MC: 57 m Nejvyšší bod: 761 m TC: 161 m Nejnižší bod: 672 m	Počasí: jasno

Poř.	Číslo	Jméno	Roč.	Klub	Čas	Ztráta
34.	59	LÁZNIČKA František	2000	LOTE Lokomotiva Teplice	17:08.7	3:26.1
35.	54	SOKOL Petr	2000	DULI TJ Dukla Liberec	17:12.1	3:29.5
36.	55	BRYNDA Vojtěch	1999	JBCN Ski klub Jablonec nad Nisou	17:26.3	3:43.7
37.	53	KARBAN Lukáš	2000	DULI TJ Dukla Liberec	17:53.7	4:11.1
38.	52	KOTZ Michal	2000	LOTE Lokomotiva Teplice	17:58.6	4:16.0
39.	51	ŠAMBERGER Martin	2000	SCPL Sport Club Plzeň	20:28.7	6:46.1

Přihlášeno: 39	Výkonnostní třída	do času	do místa
Startovalo: 39	I.	15:04.8	(11.)
Klasifikováno: 39	II.	15:45.9	(23.)
	III.	17:49.3	(36.)

Dorostenky starší 5 km klasicky Start: 12:10:30 Konec: 12:39:27	Informace o trati Čís. homologace: 32/2005 HD: 89 m Kola: 1 x 5 km MC: 57 m Nejvyšší bod: 761 m TC: 161 m Nejnižší bod: 672 m	Počasí: oblačno

Poř.	Číslo	Jméno	Roč.	Klub	Čas	Ztráta
1.	25	LUBINOVÁ Markéta	1997	SNKV LK Slovan Karlovy Vary	15:44.6	
2.	20	KRČKOVÁ Eliška	1997	DULI TJ Dukla Liberec	16:22.7	38.1
3.	19	HYNČICOVÁ Kateřina	1998	DULI TJ Dukla Liberec	16:25.3	40.7
4.	26	STAŇKOVÁ Zuzana	1997	LSKL LSK Lomnice n.P.	16:27.4	42.8
5.	23	BERANOVÁ Tereza	1998	TRUT Olfin Car - Vella Trutnov	16:40.6	56.0
6.	21	KREUZIGEROVÁ Tereza	1997	SOSY TJ Sokol Stachy	17:03.3	1:18.7
7.	14	ŽIŽKOVÁ Magdalena	1998	LOTE Lokomotiva Teplice	17:11.3	1:26.7
8.	17	ŠVARCOVÁ Barbora	1997	TRUT Olfin Car - Vella Trutnov	17:12.5	1:27.9
9.	24	HANUŠOVÁ Dominika	1998	LSKL LSK Lomnice n.P.	17:13.6	1:29.0
10.	10	SZOTKOWSKA Eva	1997	SKIM SKI Mosty	17:19.7	1:35.1
11=	12	BOLDOVÁ Adéla	1998	SOSY TJ Sokol Stachy	17:24.5	1:39.9
11=	15	REMEŠOVÁ Denisa	1997	NMNM SK Nové Město na Moravě	17:24.5	1:39.9
13.	9	PALDUSOVÁ Kristýna	1997	JBCN Ski klub Jablonec nad Nisou	17:26.0	1:41.4
14.	18	HUJEROVÁ Tereza	1998	JBCN Ski klub Jablonec nad Nisou	17:27.2	1:42.6
15.	22	KOCIÁNOVÁ Barbara	1998	LSKL LSK Lomnice n.P.	17:34.0	1:49.4
16.	16	PLECHÁČOVÁ Eliška	1997	SKIJ ČKS SKI Jilemnice	17:56.7	2:12.1
17.	3	POKORNÁ Monika	1998	ZDAS TJ ŽDAS Žďár nad Sázavou	17:57.5	2:12.9
18.	13	SOUKUPOVÁ Andrea	1997	SKIJ ČKS SKI Jilemnice	18:03.0	2:18.4
19.	5	ZÁVĚRKOVÁ Eliška	1997	JBCN Ski klub Jablonec nad Nisou	18:04.3	2:19.7
20.	7	VOSTRADOVSKÁ Tereza	1998	SKSV Fischer Ski klub Šumava Vimperk	18:13.4	2:28.8
21.	8	BLAHNOVÁ Vendula	1998	TRUT Olfin Car - Vella Trutnov	18:22.3	2:37.7
22.	11	KAWULOKOVA Jana	1998	SKIM SKI Mosty	18:47.0	3:02.4
23.	4	ŠAMBERGEROVÁ Barbora	1997	SCPL Sport Club Plzeň	19:08.8	3:24.2
24.	6	ŠULCOVÁ Kamila	1997	LSKL LSK Lomnice n.P.	19:19.5	3:34.9
25.	2	CHLÁPKOVÁ Magdaléna	1997	SKBR SK SKOL Brno	20:46.0	5:01.4
26.	1	LESKOUROVÁ Aneta	1998	ZDAS TJ ŽDAS Žďár nad Sázavou	23:17.2	7:32.6

Přihlášeno: 26	Výkonnostní třída	do času	do místa
Startovalo: 26	I.	17:19.0	(9.)
Klasifikováno: 26	II.	18:06.2	(19.)
	III.	20:27.9	(24.)

Dorostenci starší

7 km klasicky

Start: 12:28:30

Konec: 13:08:10

Informace o trati

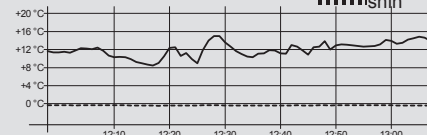
Čís. homologace: ----

HD: 89 m Kola: 5 + 2 km

MC: 57 m

TC: 239 m

Počasí: oblačno



Poř.	Číslo	Jméno	Roč.	Klub	5 km	2. kolo	Čas	Ztráta
1.	69	SLAVÍK Lukáš	1997	KRVR	13:27.3 (1.)	5:50.4 (1.)	19:17.7	
2.	70	MACHÁČ Karel	1997	SKIJ	13:35.1 (2.)	5:51.0 (2.)	19:26.1	8.4
3.	66	MATOUŠ Adam	1998	SKIJ	14:06.6 (4.)	5:56.0 (3.)	20:02.6	44.9
4.	62	HUSÁK Kryštof	1998	SNKV	13:58.7 (3.)	6:11.9 (6.)	20:10.6	52.9
5.	60	SCHÜTZ Filip	1997	SKIJ	14:18.1 (6.)	6:10.8 (5.)	20:28.9	1:11.2
6.	57	ŠTOLFA Štěpán	1998	SPPO	14:18.9 (7.)	6:13.3 (8.)	20:32.2	1:14.5
7.	65	KALIVODA Tomáš	1998	SKSV	14:20.3 (8.)	6:12.2 (7.)	20:32.5	1:14.8
8.	54	GBOUSKÝ Ondřej	1997	DULI	14:13.1 (5.)	6:22.2 (10.)	20:35.3	1:17.6
9.	64	KUDRNÁČ Vojtěch	1997	LSKL	14:32.1 (11.)	6:07.8 (4.)	20:39.9	1:22.2
10.	67	KOTRABA Tomáš	1997	SNKV	14:20.9 (9.)	6:19.3 (9.)	20:40.2	1:22.5
11.	68	MÁNEK Jiří	1998	SKSV	14:32.0 (10.)	6:39.2 (18.)	21:11.2	1:53.5
12=	52	BRÁBLÍK Michal	1998	FEJE	14:45.0 (12.)	6:30.7 (12.)	21:15.7	1:58.0
12=	59	LAVIČKA Jan	1998	NMNM	14:50.8 (16.)	6:24.9 (11.)	21:15.7	1:58.0
14.	63	ČÍŽEK Martin	1997	LSKL	14:46.8 (13.)	6:34.0 (13.)	21:20.8	2:03.1
15.	53	PEKAŘ Jan	1997	NMNM	14:48.1 (15.)	6:43.1 (19.)	21:31.2	2:13.5
16.	61	BARTŮNEK Lukáš	1997	JBCN	14:47.7 (14.)	6:43.9 (20.)	21:31.6	2:13.9
17.	55	ŠLOFAR Vladimír	1997	TRUT	14:57.8 (17.)	6:38.9 (17.)	21:36.7	2:19.0
18.	31	MATĚJKA Petr	1997	SOSY	15:00.3 (18.)	6:37.7 (16.)	21:38.0	2:20.3
19.	50	KROUPA Jan	1998	LSKL	15:11.4 (19.)	6:34.2 (15.)	21:45.6	2:27.9
20.	48	NOVÁK David	1998	SKSV	15:13.0 (21.)	6:34.1 (14.)	21:47.1	2:29.4
21.	56	KAIFER Jan	1998	SOSY	15:11.7 (20.)	6:48.3 (25.)	22:00.0	2:42.3
22.	46	STARÝ Michal	1998	NMNM	15:15.9 (22.)	6:46.4 (23.)	22:02.3	2:44.6
23.	34	JONÁŠ Matěj	1997	FEJE	15:21.2 (24.)	6:44.7 (21.)	22:05.9	2:48.2
24.	45	ŠANÍK Jan	1997	JBCN	15:20.9 (23.)	6:47.9 (24.)	22:08.8	2:51.1
25.	49	KAPČIAR Tomáš	1998	JBCN	15:31.1 (26.)	6:46.3 (22.)	22:17.4	2:59.7
26.	51	SPRINZ Matúš	1997	TRUT	15:27.7 (25.)	7:01.6 (27.)	22:29.3	3:11.6
27.	36	BOŘIL Martin	1998	ZDAS	15:52.6 (29.)	6:54.6 (26.)	22:47.2	3:29.5
28.	38	HONEK Josef	1998	NMNM	15:45.6 (28.)	7:08.3 (31.)	22:53.9	3:36.2
29.	43	DEIMLING Ondřej	1997	JBCN	15:43.0 (27.)	7:14.9 (35.)	22:57.9	3:40.2
30.	58	GÖTZ Adam	1997	TRUT	15:59.0 (30.)	7:02.9 (28.)	23:01.9	3:44.2
31.	44	BEDEČ Jan	1998	FEJE	16:05.2 (31.)	7:08.6 (32.)	23:13.8	3:56.1
32.	35	TROJAN Martin	1997	ZDAS	16:10.9 (33.)	7:05.4 (30.)	23:16.3	3:58.6
33.	33	JEŘÁBEK Vojtěch	1998	LOTE	16:10.3 (32.)	7:11.9 (34.)	23:22.2	4:04.5
34.	41	FÁTOR Hynek	1997	TRUT	16:43.6 (37.)	7:05.1 (29.)	23:48.7	4:31.0
35.	40	BAROCH Matěj	1998	LSKL	16:30.6 (35.)	7:18.7 (36.)	23:49.3	4:31.6
36.	39	LANK Martin	1997	DULI	16:44.9 (38.)	7:08.6 (32.)	23:53.5	4:35.8
37.	47	BLÁHA Jaroslav	1998	LSKL	16:29.8 (34.)	7:35.1 (38.)	24:04.9	4:47.2
38.	42	AUERSWALD Tomáš	1998	KRVR	16:37.5 (36.)	7:29.4 (37.)	24:06.9	4:49.2
39.	32	KLÍR Jakub	1997	LOTE	16:45.5 (39.)	7:37.4 (40.)	24:22.9	5:05.2
40.	37	CRHA Radek	1997	SKBR	16:57.7 (40.)	7:35.8 (39.)	24:33.5	5:15.8

Přihlášeno: 40	Výkonnostní třída	do času	do místa
Startovalo: 40	I.	21:13.4	(11.)
Klasifikováno: 40	II.	22:11.3	(24.)
	III.	25:05.0	(40.)

Technický delegát
Michal Kučera ml.

Sekretář závodu
Jiří Ďoubalík

21.3.2015 13:20:26

Data processing: info@sport-casomira.cz, http://sport-casomira.cz/

Strana 4 z 4

